

VARNOST V AUTOCAD-U

AutoCAD nam nudi kar nekaj načinov, kako lahko zavarujemo svoje delo pred izgubo zaradi sesutja programa, napakah pri shranjevanju ali pred pokvarjenimi datotekami.

SAVE

Prvo in najpomembnejše pravilo je, da svoje delo redno shranjujemo z ukazom *Save*.

SAVE AS

Kadar nam je delo zelo pomembno, je celo priporočljivo shranjevati delo v dve datoteki.

BAKUP (.bak)

Kaj je .bak datoteka?

Vsakič, ko shranimo datoteko .dwg, se poleg nje v isto mapi shrani predhodna risba v obliki datoteke .bak. Torej, če se datoteka .dwg pokvari, lahko z odpiranjem datoteke .bak ohranimo vsaj delo od predzadnjega shranjevanja risbe (*Save*).

Kako odpremo datoteko .bak?

1.način

- v Raziskovalcu (Windows Explorer) poiščemo mapo .dwg datoteke,
- poiščemo istoimensko datoteko .bak, jo preimenujemo v .dwg in odpremo v AutoCAD-u. Pri tem moramo paziti, da ji damo drugo ime od originalne .dwg risbe!

2.način

- datoteko .bak odpremo direktno v AutoCAD-u preko okna *Drawing Recovery Manager*.
- datoteko shranimo kot (*Save As*) .dwg risbo.

Nastavitve datoteke .bak

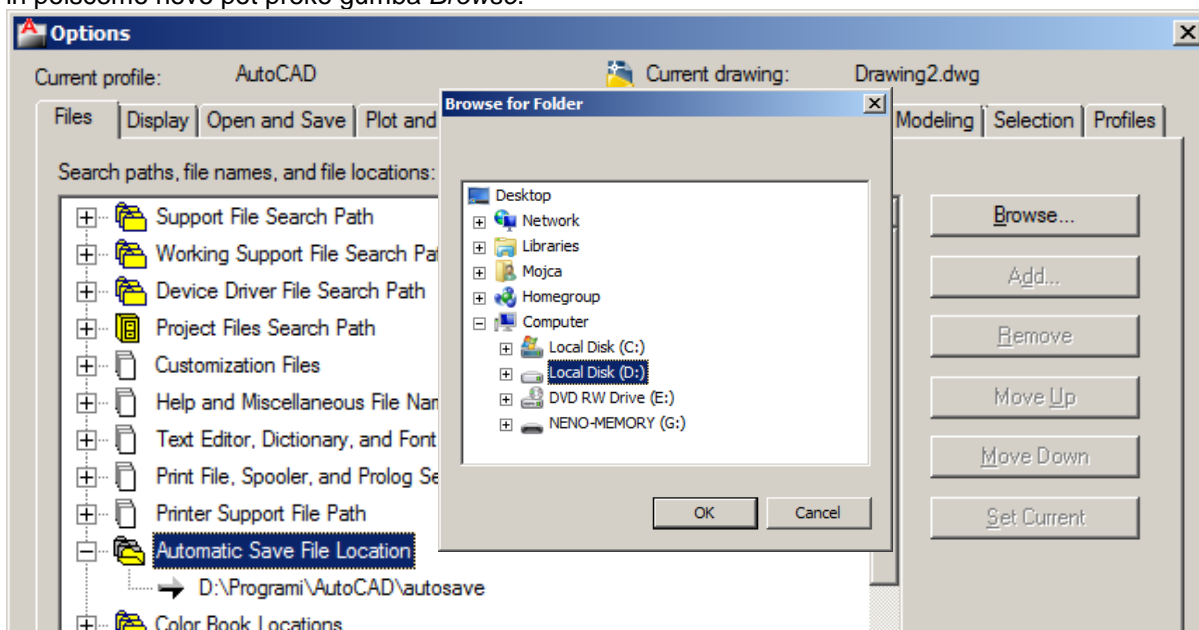
- *Tools/Options* – kartonček *Open and Save* – odkljukamo *Create backup copy with each save*.

AVTOMATSKO SHRANJEVANJE (.sv\$)

AutoCAD omogoča, da se risba samodejno shranjuje v datoteko .sv\$ na nek določen časovni interval.

Nastavitve avtomatskega shranjevanja

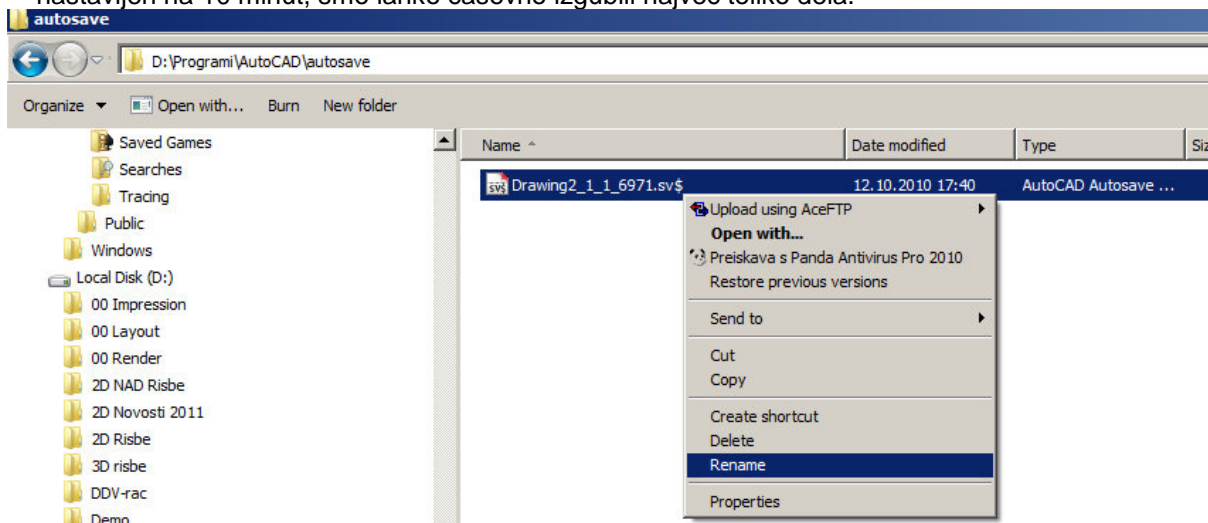
- Vključitev avtomatskega shranjevanja
Tools/Options - kartonček *Open and Save* – odkljukamo *Automatic Save* in nastavimo čas shranjevanja (*Minutes between saves*). 10 minut med shranjevanji velja za optimalen čas.
- Nastavitev mape za avtomatsko shranjene datoteke
Tools/Options – kartonček *File* – pod temo *Automatic Save File Location* vidimo pot do mape, kamor se shranjujejo avtomatsko shranjene datoteke. Če želimo nastaviti svojo pot, liknemo gumb *Remove* in poiščemo novo pot preko gumba *Browse*.



Kako odpremo datoteko .sv\$?

1.način

- v Raziskovalcu (Windows Explorer) poiščemo pot do mape za avtomatsko shranjene datoteke,
- poiščemo .sv\$, ki vsebuje ime .dwg datoteke in ji preimenujemo (*Rename*) končnico v .dwg.
- datoteko .dwg odpremo v AutoCAD-u. Če imamo časovni interval avtomatskega shranjevanja nastavljen na 10 minut, smo lahko časovno izgubili največ toliko dela.



2.način

- datoteko .sv\$ odpremo direktno v AutoCAD-u preko okna *Drawing Recovery Manager*.
- datoteko shranimo kot (*Save As*) .dwg risbo.

Samodejno brisanje avtomatsko shranjenih datotek

Kadar risbo v AutoCAD-u ali program normalno zapremo, se avtomatsko shranjene datoteke samodejno izbrišejo!

To se zgodi tudi v situacijah, ko:

- pomotoma kliknemo NO za shranitev sprememb ob zapiranju risbe ali programa,
- nas program pred sesutjem opozori in vpraša za shranitev sprememb, "*AutoCAD can not continue, do you want to save changes?*" in kliknemo NO (žal je večkrat v takšnih primerih pred sesutjem programa skoraj nemogoče shraniti spremembe).

Avtomatsko shranjene datoteke se torej ohranijo le ob popolnem sesutju programa!

Namig: Če je možno, avtomatsko shranjeno datoteko preimenujte v dwg še preden zaprete originalno risbo ali program AutoCAD.

DRAWING RECOVERY MANAGER

Kaj je Drawing Recovery Manager?

To je okno s seznamom datotek, ki so bile nepravilno zaprte zaradi sesutja programa. Torej kadar se program zapre, brez da bi pravilno shranili risbo, lahko ob ponovnem zagonu programa v tem oknu **direktno** odpremo nepravilno zaprto ali pokvarjeno datoteko .dwg ter njej pripadajoči .bak in avtomatsko shranjeno .sv\$ datoteki.

Kako odpremo datoteko upravitelja okvarjenih datotek?

Okno *Drawing Recovery Manager* se ponavadi samodejno odpre potem, ko po sesutju ponovno zaženemo program AutoCAD. Vkolikor pa se ta ne pojavi, ga lahko odpremo preko ukaza *File/Drawing Utilities/Drawing Recovery Manager*.

Kako odpremo nepravilno zaprte datoteke .dwg, .bak in .sv\$?

V oknu *Drawing Recovery Manager* v seznamu *Backup Files* dvojno kliknemo mapo z imenom datoteke. Odpre se seznam z .dwg in varnostnimi datotekami. Datoteka .bak je na voljo, če je bila datoteka shranjena vsaj dvakrat, datoteka .sv\$ pa če se je datoteka pred sesutjem avtomatsko shranila.

S klikom na datoteko, so v seznamu *Details* vidni njeni podatki (ime, datum zadnjega shranjevanja,...), v oknu *Preview* pa njen predogled.

