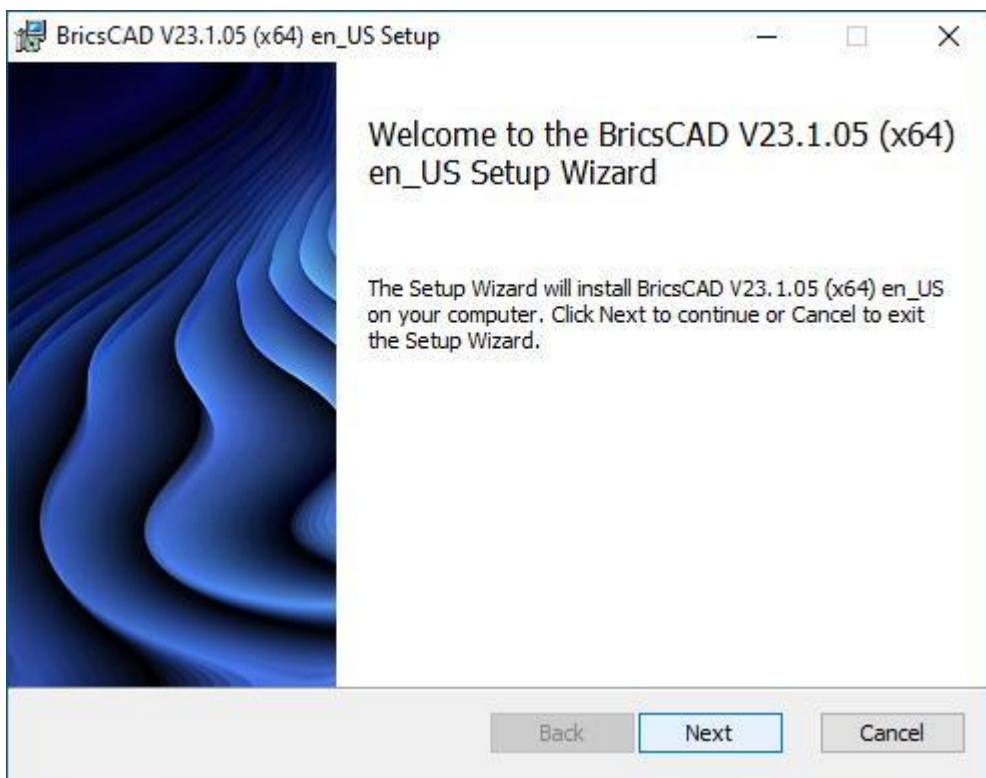


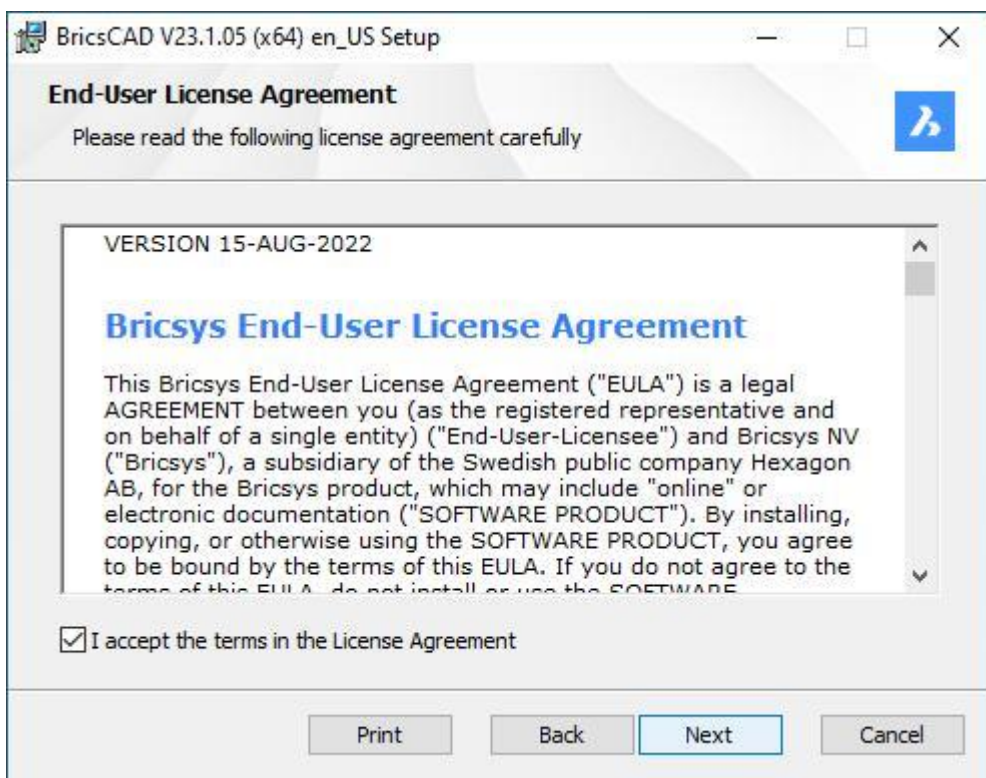
# BricsCAD V23

## NAVODILA ZA INSTALACIJO

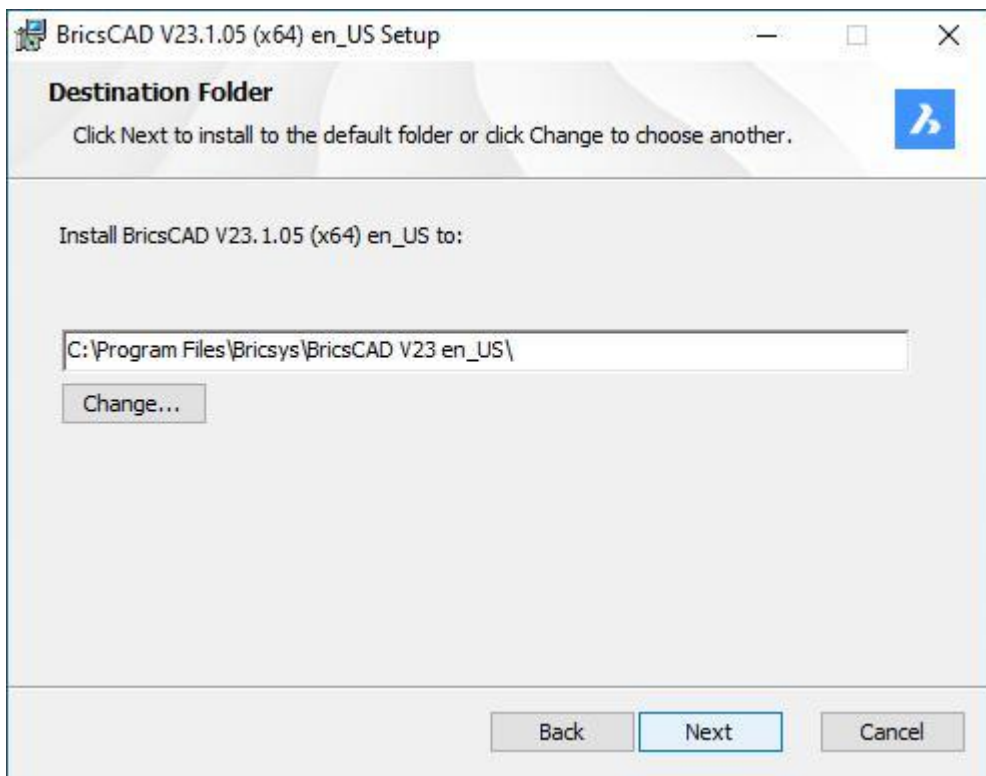
1. Ob zagonu instalacijske datoteke, se najprej pojavi pozdravno okno. Kliknemo gumb NEXT.



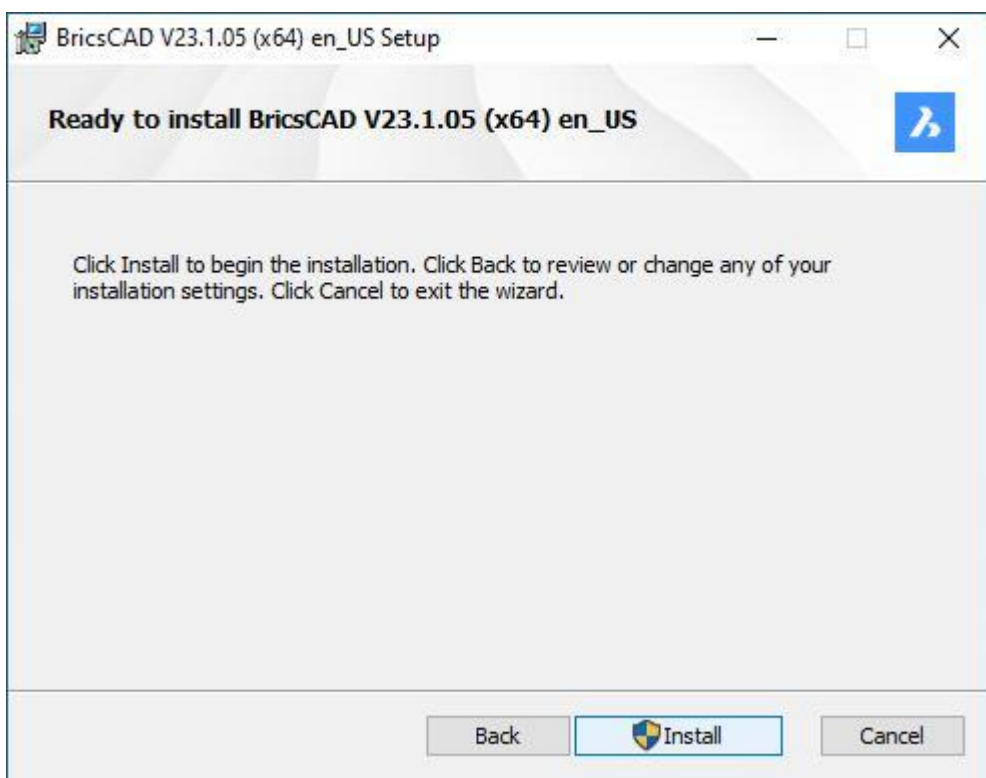
2. V kolikor se strinjamo s pogoji licenčne pogodbe, odkljukamo opcijo 'I accept the terms in the License Agreement' (Sprejemem pogoje licenčne pogodbe) in kliknemo gumb NAPREJ.



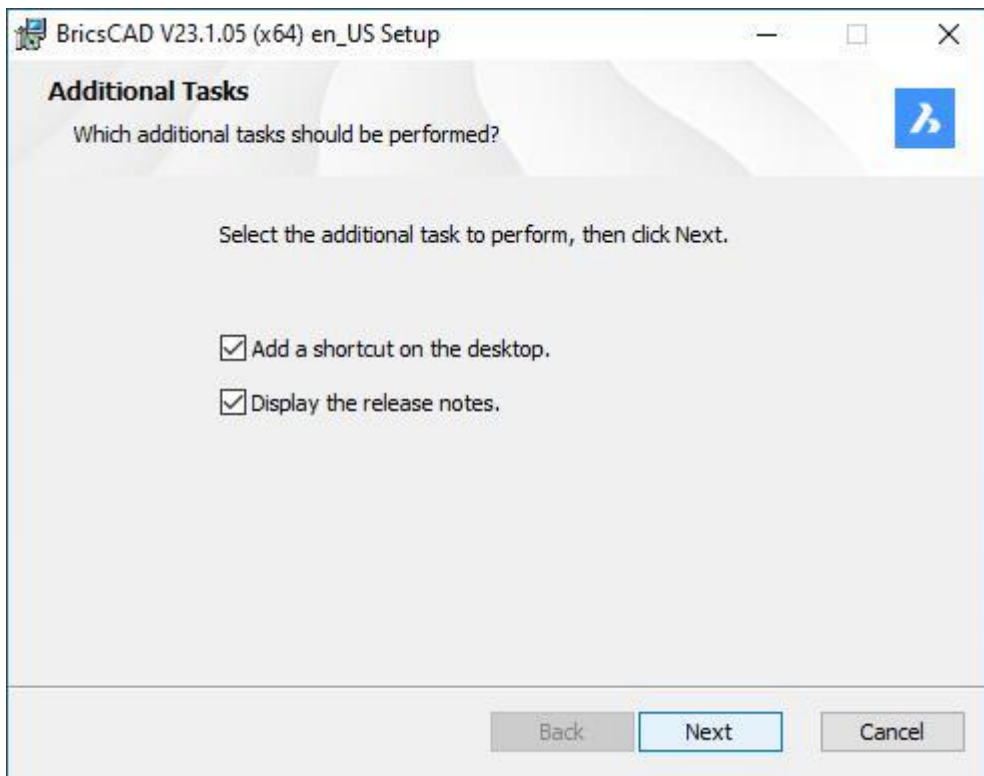
3. Za potrditev poti do programske mape za namestitev programa BricsCAD kliknemo gumb NEXT.



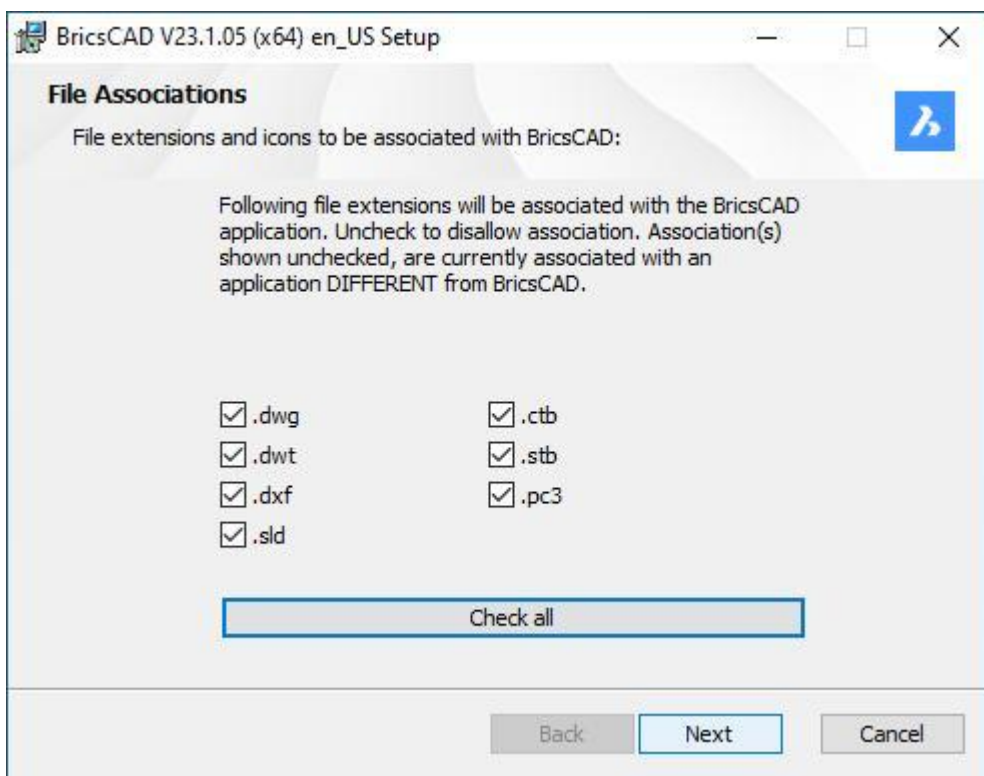
4. Za začetek namestitve kliknemo gumb INSTALL.



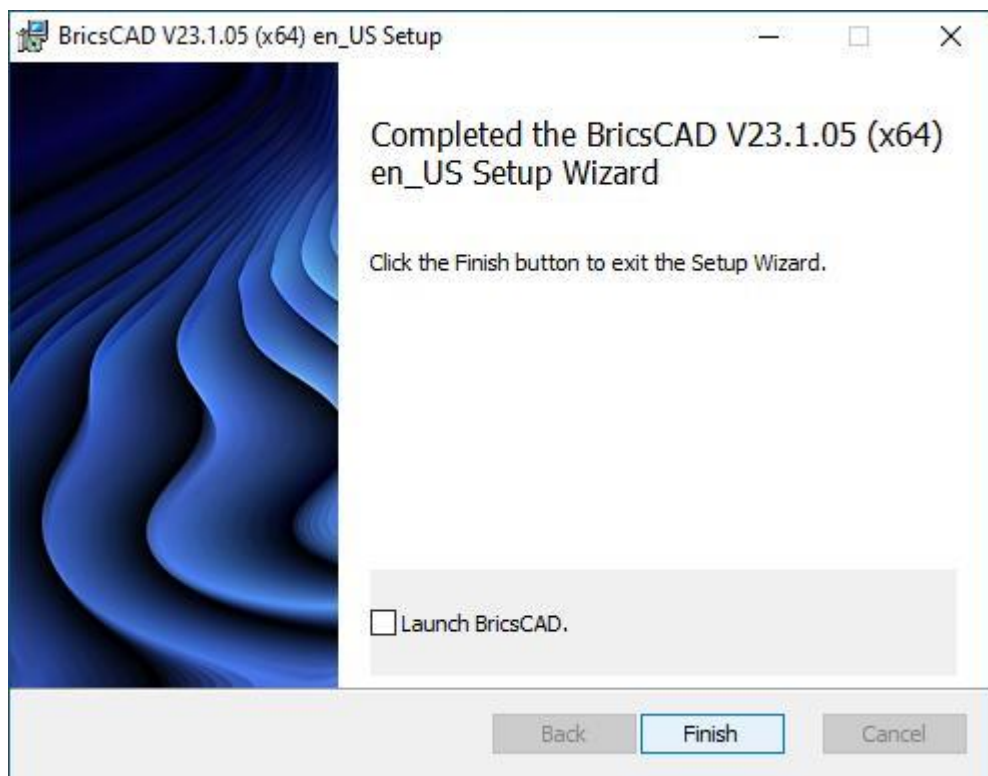
5. Za izdelavo zagonske ikone BricsCAD na namizju, odkljukamo 'Add a shortcut on the desktop'. Prikaz seznama z novostmi 'Display the release notes' odkljukamo po želji. Kliknemo gumb NEXT.



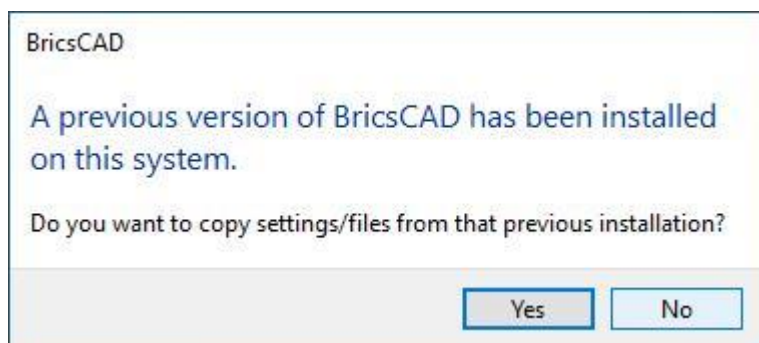
6. V spodnjem seznamu odkljukamo, katere vrste datotek se prioritetno odpirajo v programu BricsCAD. Če imamo že nameščen nek drug program, ki podpira iste datoteke, npr. AutoCAD in želimo, da se te datoteke še naprej prioritetno odpirajo v njem, potem teh opcij ne odkljukamo! Kliknemo gumb NEXT.



7. Za takojšnji zagon novega programa BricsCAD spodaj odključamo 'Launch BricsCAD'. S klikom na gumb FINISH zaključimo namestitev programa.

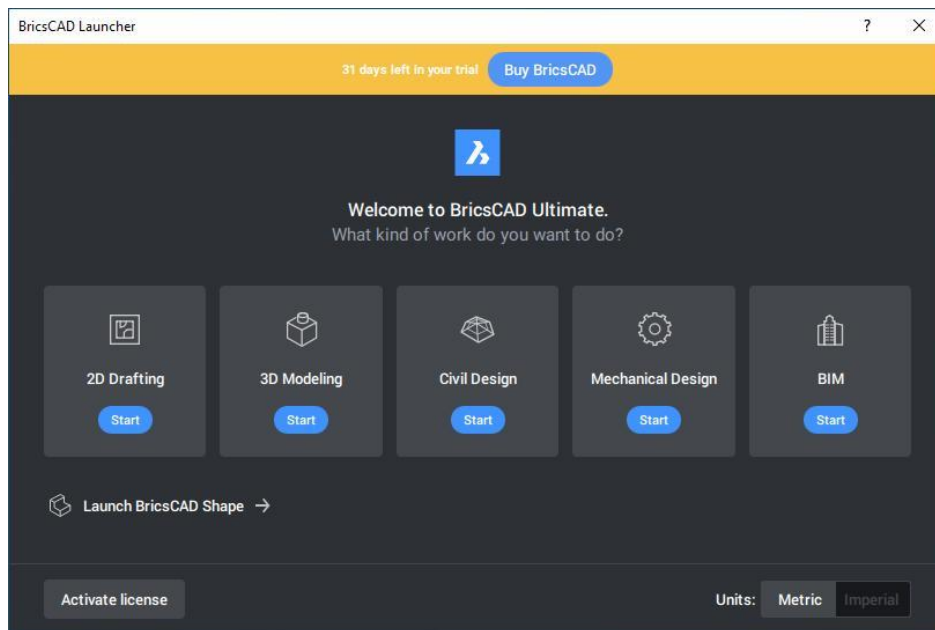


8. V kolikor imamo pred instalacijo novega BricsCAD-a nameščeno še starejšo različico, lahko med namestitvijo prenesemo nastavitve iz pretekle različice v novo. Predlagamo, da je instalacija povsem ločena, zato izberemo NO.

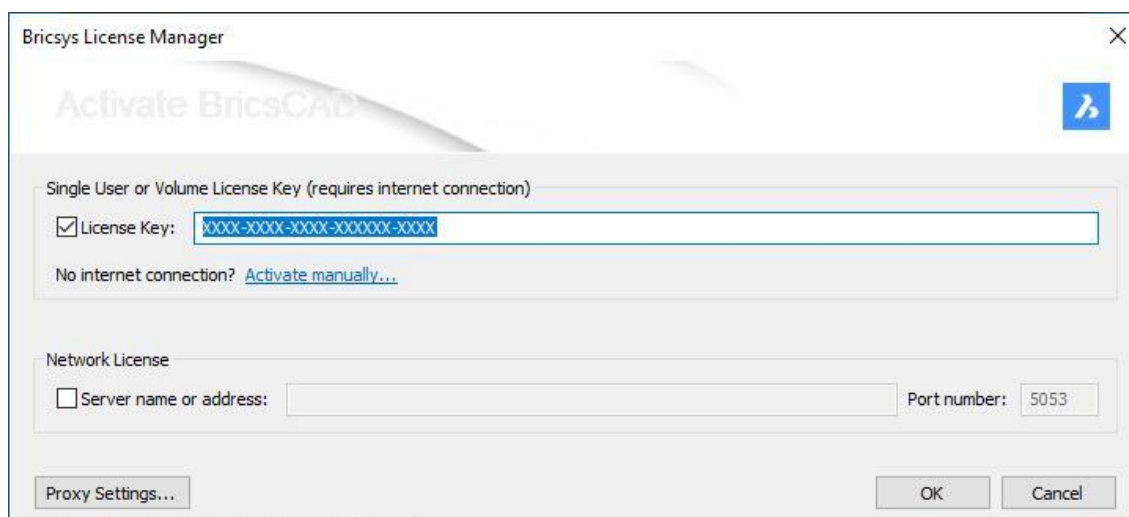


## AKTIVACIJA PROGRAMA:

1. Zaženemo program BricsCAD. Če nadaljujemo se bo program zagnal kot 30-dnevna testna različica. Če smo program kupili in zanj prejeli licenčni ključ, spodaj levo kliknemo gumb ACTIVATE LICENSE.



2. Pod Licence Key vtipkamo številko licenčnega ključa in nato kliknemo gumb OK.



3. Spodnje okno potrди uspešno aktivacijo. Zadnje okno nas opozori, da je licenca zaklenjena na trdem disku in da jo je pred menjavo računalnika ali nadgradnjo operacijskega sistema potrebno deaktivirati. Opozorilo potrdimo s klikom na gumb I UNDERSTAND.

