

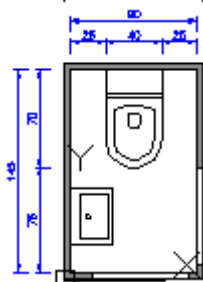
KNJIŽNICA STANDARDOV

NAVODILA ZA UPORABO

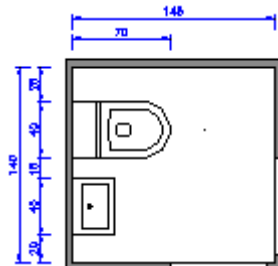
Nabor standardov je povzetih po Neufertu (Projektiranje v stavbarstvu), priročniku za projektante.

SANITARIJE**WC_postavitev_01**

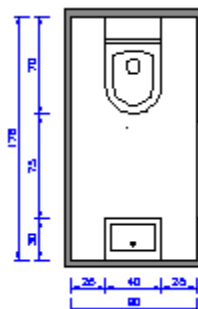
Umivalnik ob stranski steni WC-ja

**WC_postavitev_02**

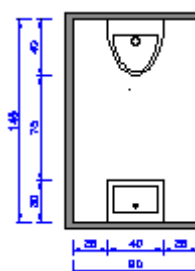
Vzporedna postavitev umivalnika in WC-ja

**WC_postavitev_03**

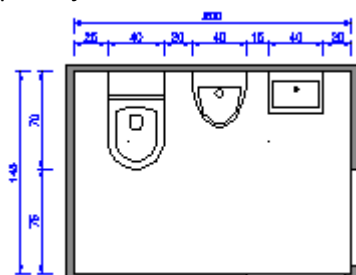
Umivalnik nasproti WC-ja

**WC_postavitev_04**

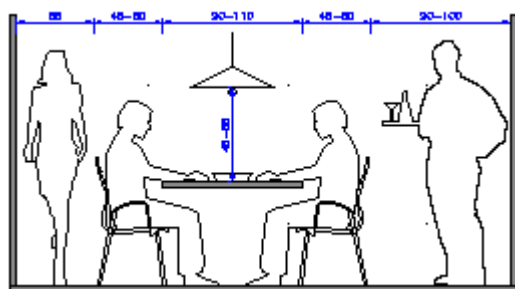
Umivalnik nasproti pisoarja

**WC_postavitev_05**

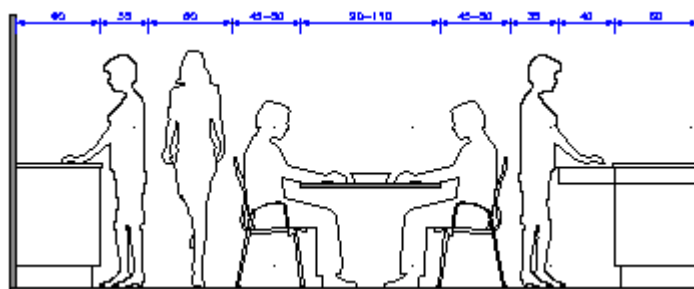
Vzporedna postavitev WC-ja, pisoarja in umivalnika

**JEDILNICA in KUHINJA****Jedilnica_prerez_01**

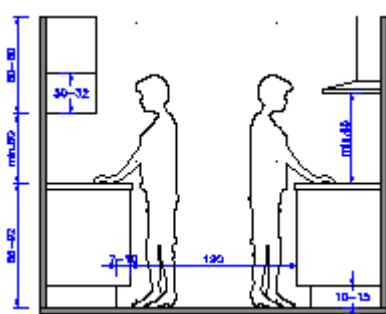
Razdalja med mizo in steno je odvisna od prehodov in načina strežbe

**Jedilnica_prerez_02**

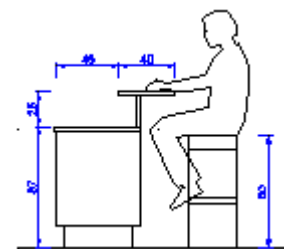
Najmanjša razdalja med mizo in delovnim pultom

**Kuhinja_prerez_01**

Prerez kuhinjske opreme po priporočenih merah

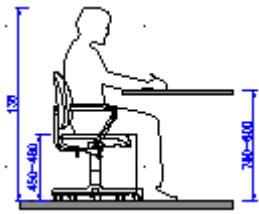
**Barski_pult_prerez_01**

Prerez barskega pulta

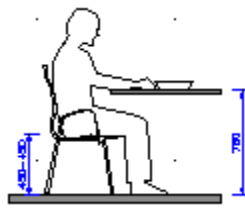


LJUDJE – IZMERE in POTREBNI PROSTOR

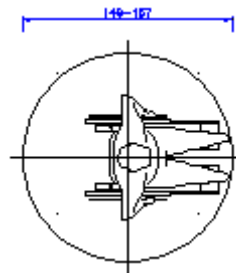
Mere ob delovni mizi



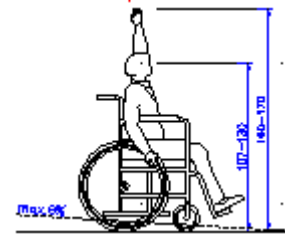
Mere ob jedilni mizi



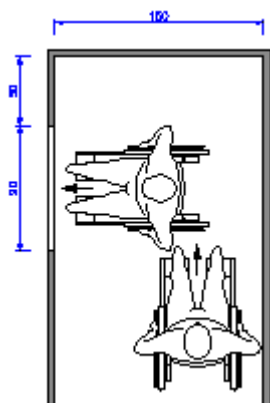
Invalidi prostor za obračanje



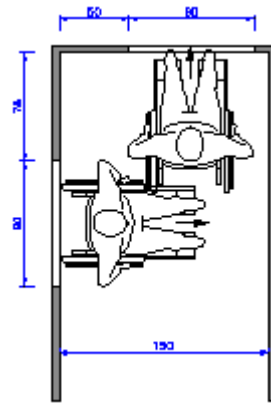
Invalidi mere; naklon in dolžina klančine



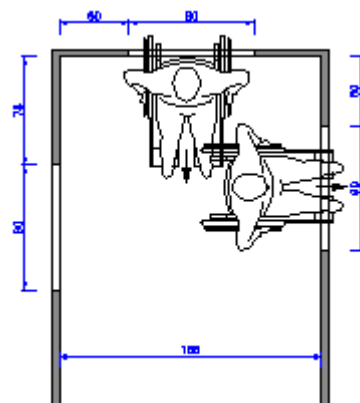
Invalidi Vožnja skozi 1 vrata



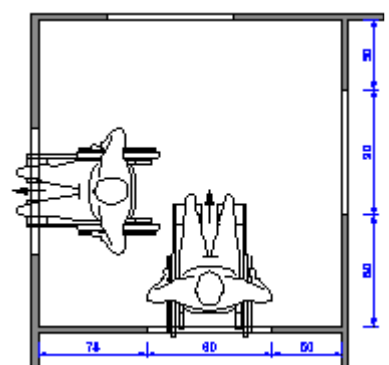
Invalidi Vožnja skozi 2 vrata



Invalidi Vožnja skozi 3 vrata



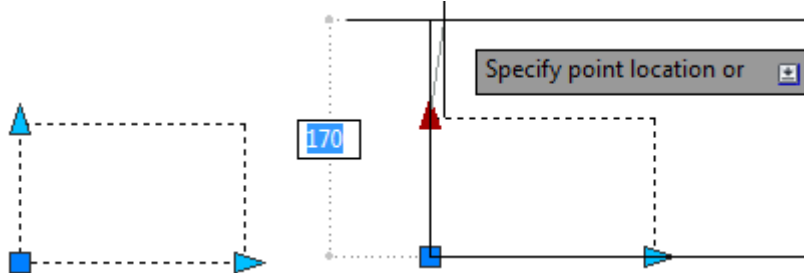
Invalidi Vožnja skozi 4 vrata



MERSKA RAZMERJA

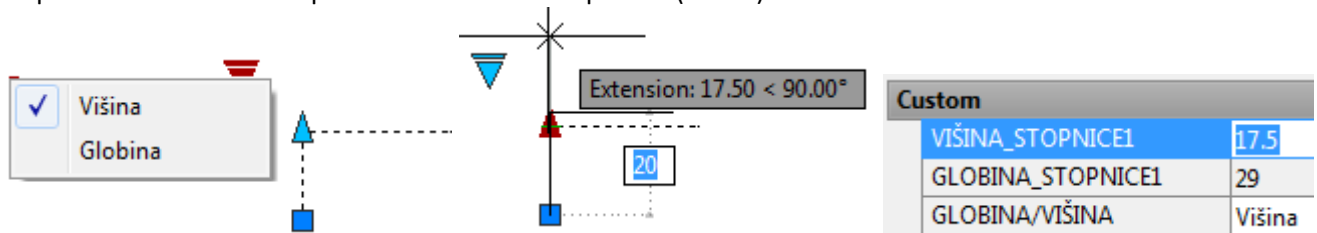
Zlati Rez

Simbol zlatega reza je pripravljen kot dinamični blok. Potem, ko ga v risbi izberemo, mu lahko preko trikotnih ročajev spreminjamo velikost. Razmerje obeh stranic se vedno ohranja v razmerju zlatega reza.



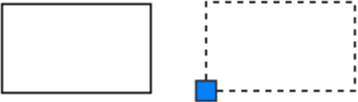
Izračun_stopnice

Simbol 1 stopnice v prerezu je pripravljen kot dinamični blok. Potem, ko ga v risbi izberemo mu lahko preko trikotnih ročajev spreminjamo višino ali globino stopnice. Na skrajno zgornjem desnem trikotnem ročaju lahko izbiramo med nastavitvijo višine ali globine. Razmerje med višino n globino se samodejno preračunava po formuli $(2 \times \text{višina}) + \text{globina} = 64$. Najmanjša višina stopnice je 13cm, najvišja pa 20cm. Višino in globino stopnice lahko natančno vpišemo tudi v oknu Properties (Ctrl+1).



Izračun_stopnišča

Dinamični blok 1 stopnice v prerezu v ozadju skriva veliko več. Ko blok v risbi izberemo, mu lahko v oknu Properties vpišemo podatke o etažni višini in številu stopnic. Višina in globina stopnice se samodejno preračunavata po formuli $(2 \times \text{višina}) + \text{globina} = 64$. Tako lahko hitro in brez kalkulatorja enostavno izračunate idealne mere za vaše stopnišče.



Custom	
GLOBINA_STOPNICE	28.44
VIŠINA_STOPNICE	17.78
ETAŽNA_VIŠINA	320
ŠTEVILO_STOPNIC	18