



NAVODILA ZA INSTALACIJO

PRENOS (DOWNLOAD) INSTALACIJSKE DATOTEKE

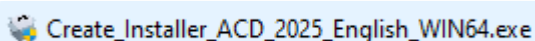
Instalacijsko datoteko si prenesemo z lastnega računa Autodesk Account.

Navodila za prijavo v Autodesk Account, prenos inštalacijskih datotek, upravljanje z licencami... :

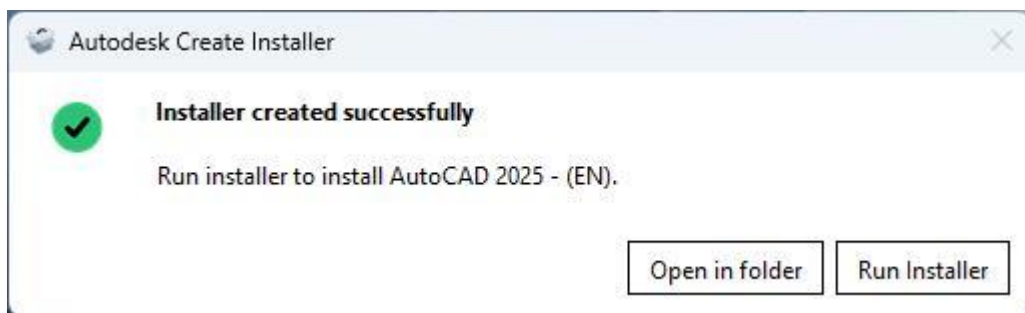
<https://www.arhinova.si/autodesk-account-navodila.html>

NAMESTITEV PROGRAMA

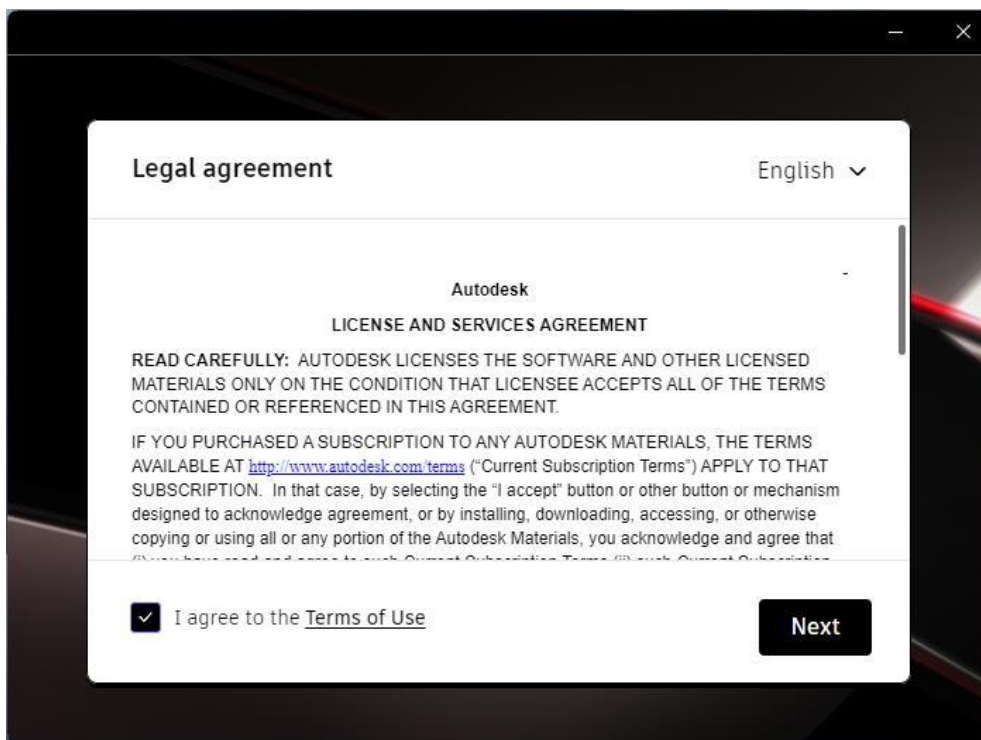
V Raziskovalcu (Windows Explorer) z dvojnim klikom miške zaženemo instalacijsko datoteko.



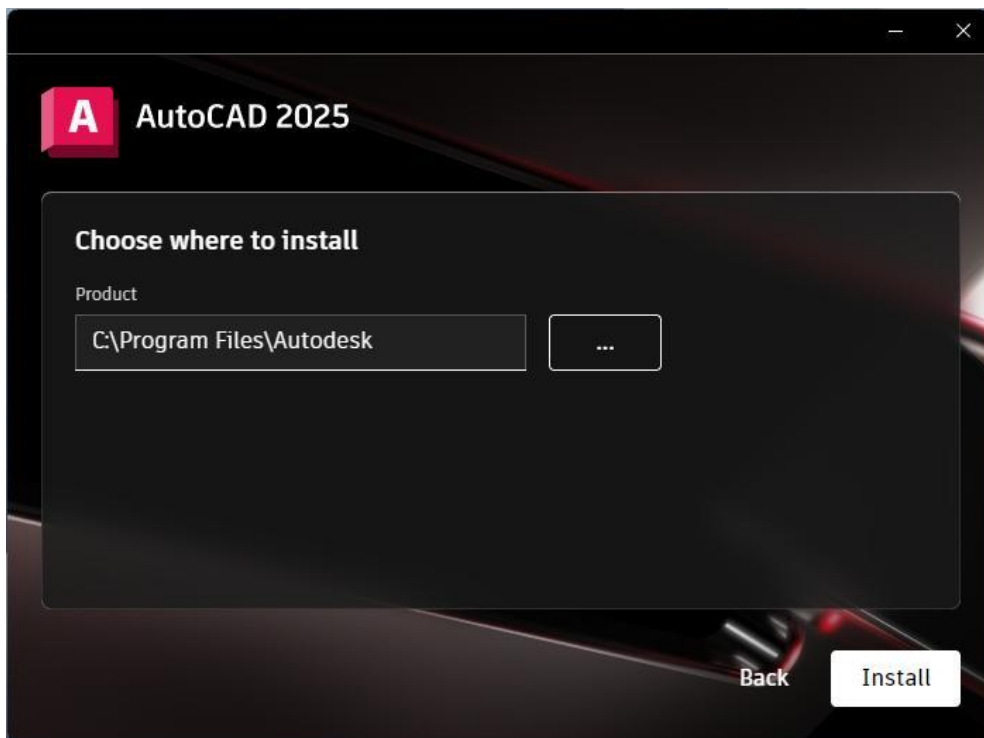
S klikom na **Run Installer** zaženemo inštalacijo.



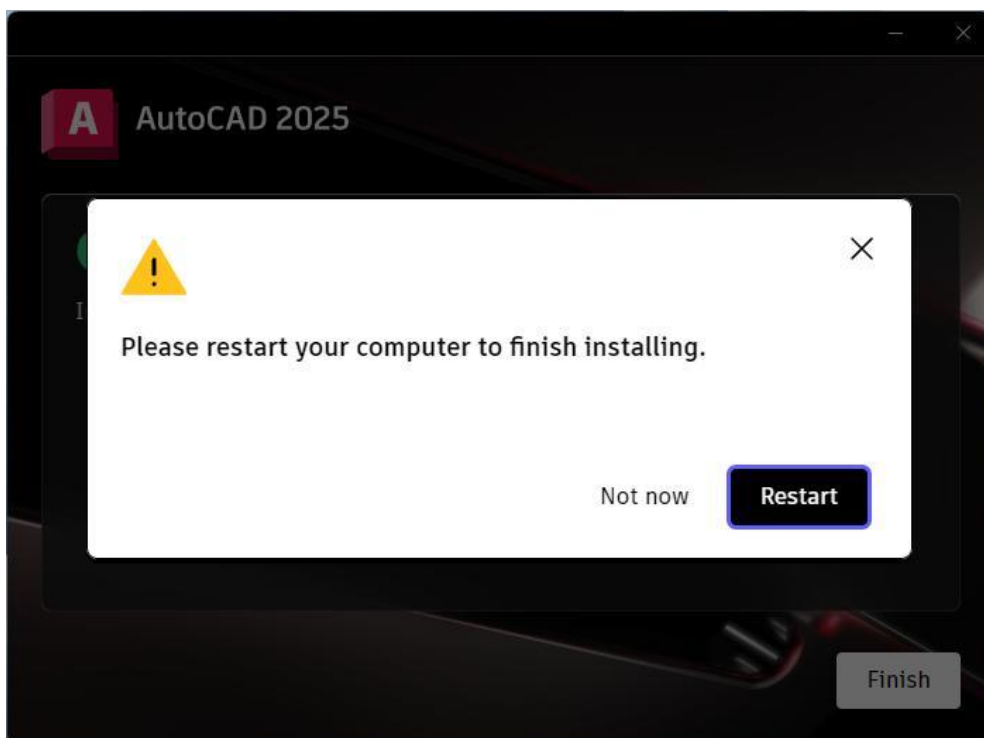
Če se strinjamo s pogoji programske licence, izberemo opcijo **I agree to the Terms Of Use** in kliknemo gumb **Next**.



V oknu 'Choose where to Install' pustimo predlagano programsko pot in kliknemo gumb **Install** za pričetek instalacije.



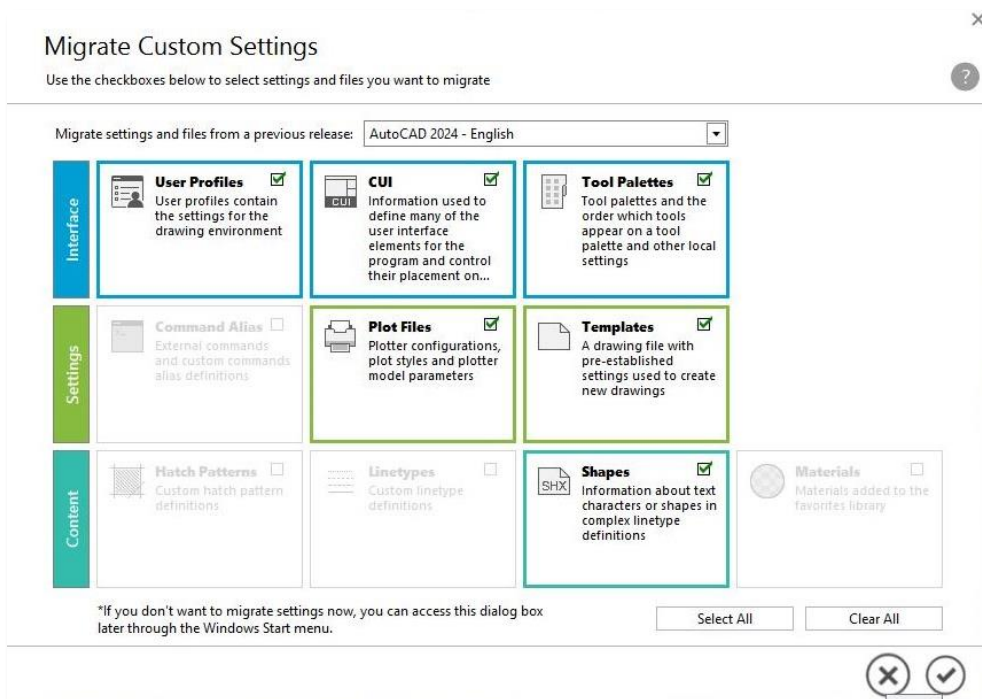
Po uspešni namestitvi se pojavi opozorilo o potrebnem ponovnem zagonu računalnika. Kliknemo gumb **Restart**.



Po ponovnem zagonu računalnika zaženemo program AutoCAD 2025.

AKTIVACIJA PROGRAMA

Če imamo ob instalaciji programa AutoCAD 2025 sočasno nameščeno še starejšo različico programa, se lahko ob prvem zagonu programa pojavi okno za prenos nastavitve iz starejše v novejšo različico. Zaradi možnega nedelovanja nekaterih funkcij priporočamo preklic okna na gumbu **X**.



V kolikor smo že prijavljeni v naš račun Autodesk Account, se program v ozadju že samodejno aktivira (poveže z uporabnikom) ter je takoj na voljo za uporabo. V nasprotnem primeru bo aktivacija morda zahtevala prijavo v Autodesk Account. Kliknemo **Sign in with your Autodesk ID** ter se prijavimo v Autodesk Account.

