

### PRENOS (DOWNLOAD) INSTALACIJSKE DATOTEKE

Instalacijsko datoteko si prenesemo z lastnega računa Autodesk Account:

<https://accounts.autodesk.com/>

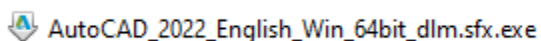
Navodila za prijavo v Autodesk Account:

<https://www.arhinova.si/autodesk-account-navodila.html>

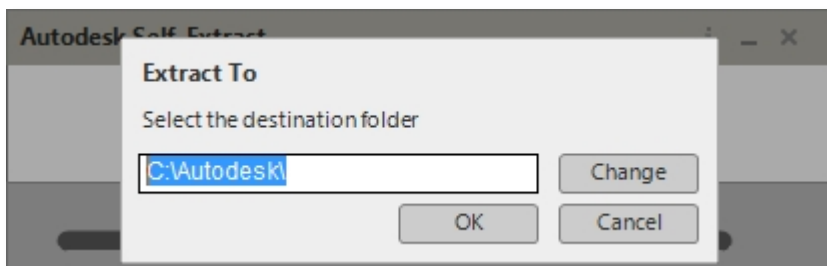
**POZOR!** Svetujemo vam, da si preneseno instalacijsko datoteko programa skrbno arhivirate, saj jo boste ob menjavi ali okvari računalniki znova potrebovali. Instalacijske datoteke nadomeščajo star način namestitve programov preko DVD-jev iz škatel.

### NAMESTITEV PROGRAMA

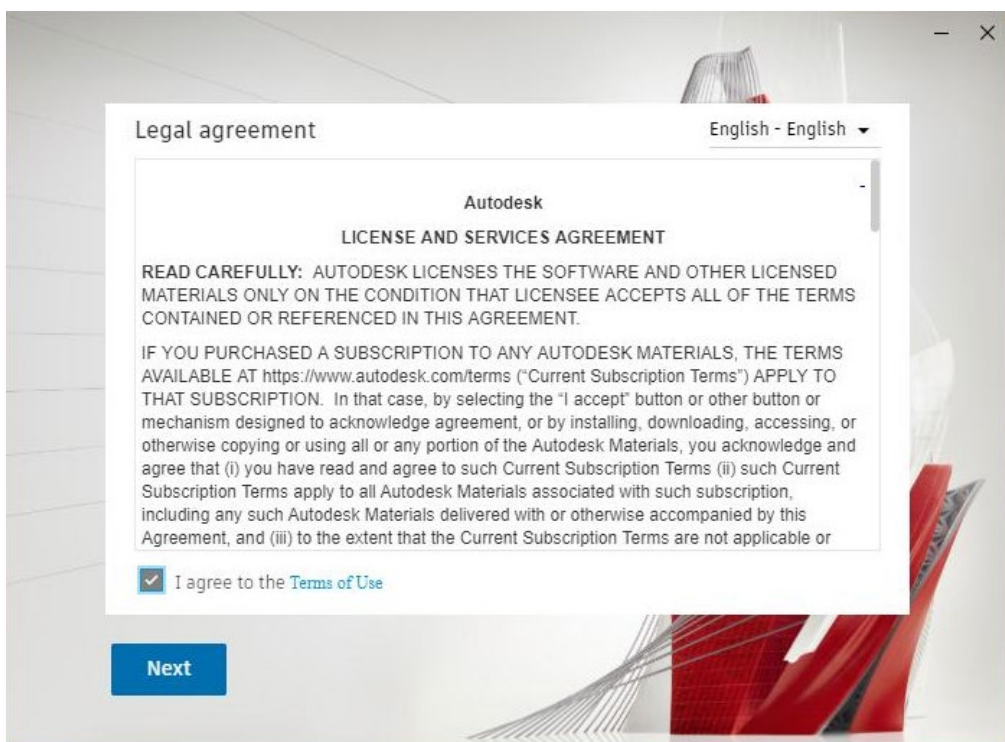
V Raziskovalcu (Windows Explorer) z dvojnim klikom miške zaženemo instalacijsko datoteko.



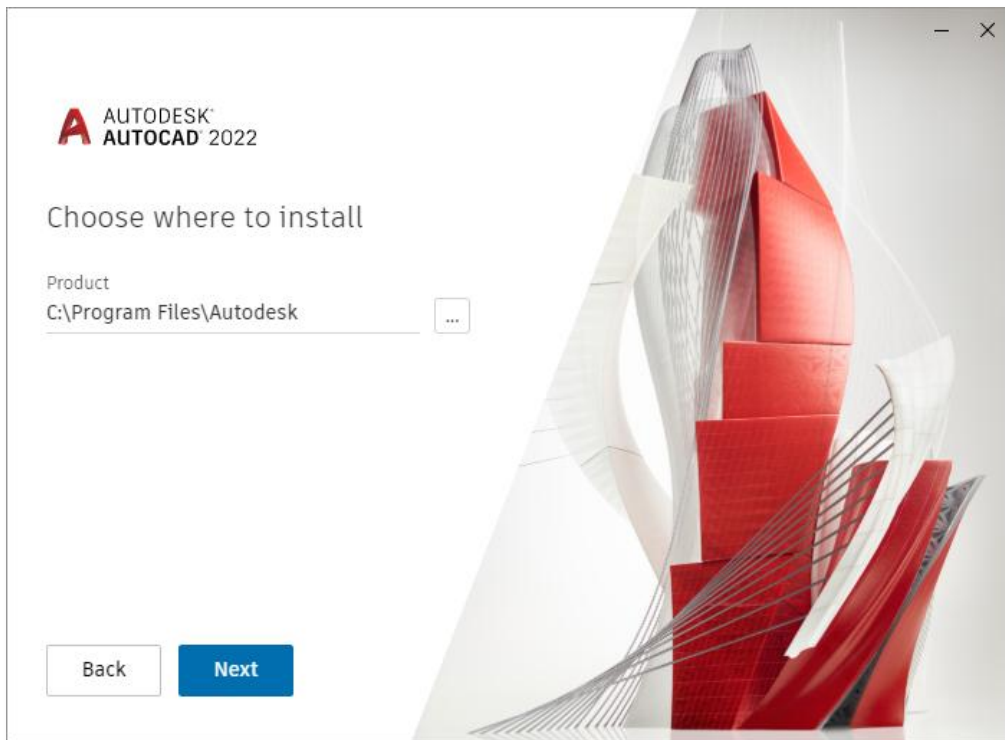
Na gumbu **OK** potrdimo pot za razpakiranje instalacijske datoteke.



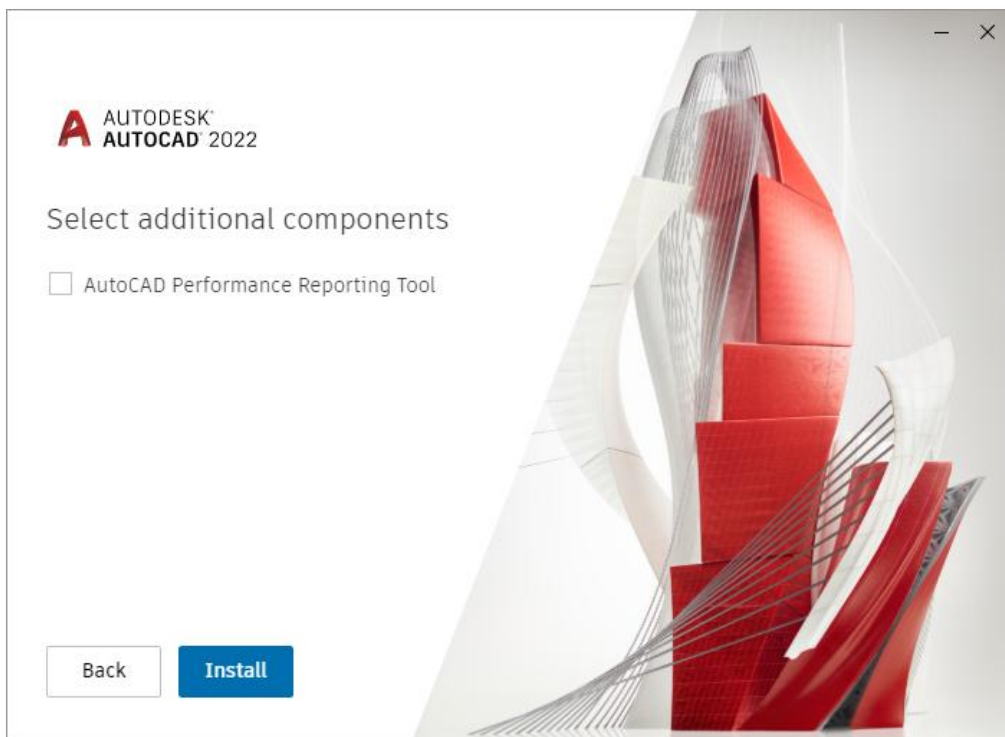
Če se strinjamo s pogoji programske licence, izberemo opcijo **I agree to the Terms Of Use** in kliknemo gumb **Next**.



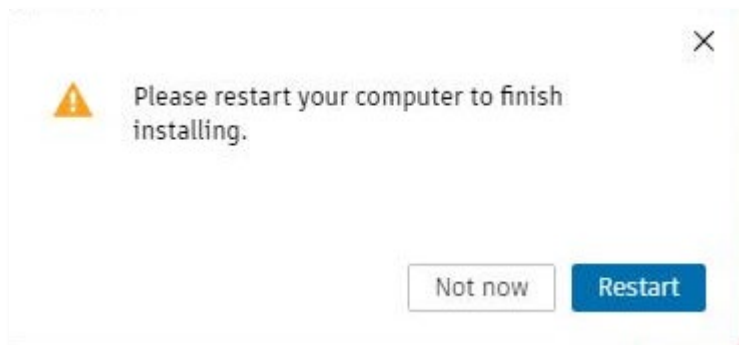
V oknu 'Choose where to Install' potrdimo mapo instalacije na gumbu **Next**.



Poljubno lahko v oknu 'Select additional components' vključimo namestitve dodatnih komponent. AutoCAD Performance Reporting Tool je orodje, ki omogoča poročanje o delovanju programa podjetju Autodesk. Kliknemo gumb **Install**.



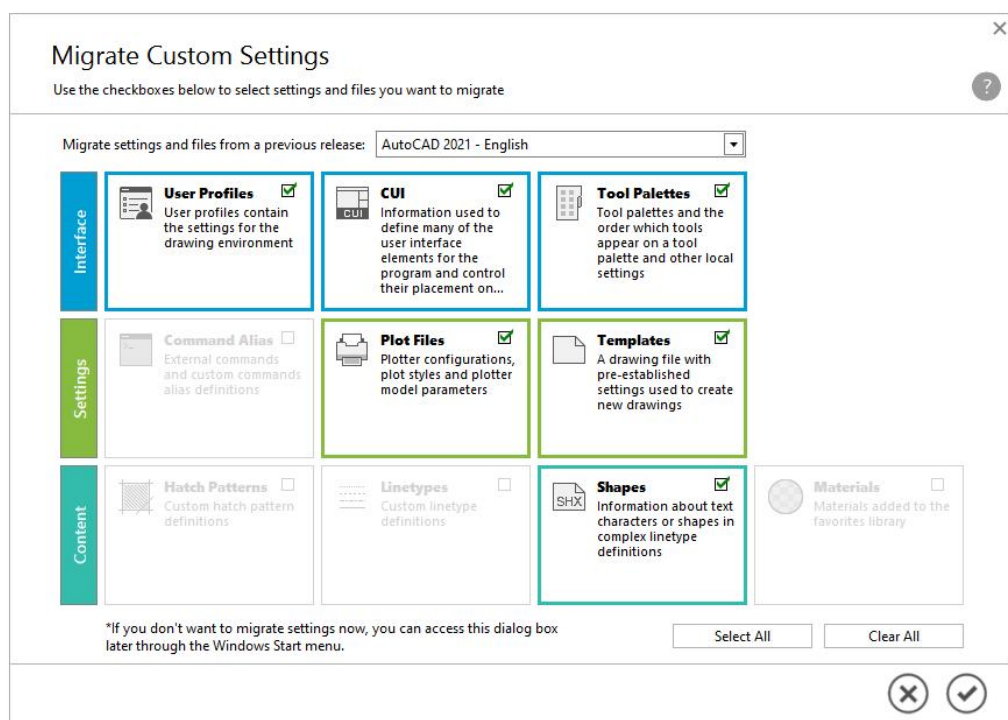
Po uspešni namestitvi se pojavi opozorilo o potrebnem ponovnem zagonu računalnika. Kliknemo gumb **Restart**.



Po ponovnem zagonu računalnika zaženemo program AutoCAD 2022.

## AKTIVACIJA PROGRAMA

Če imamo ob instalaciji programa AutoCAD 2022 sočasno nameščeno še starejšo različico programa, se lahko ob prvem zagonu programa pojavi okno za prenos nastavitve iz starejše v novejšo različico. Zaradi možnega nedelovanja nekaterih funkcij priporočamo preklic okna na gumbu **X**.



V kolikor smo že prijavljeni v naš račun Autodesk Account, se program v ozadju že samodejno aktivira (poveže z uporabnikom) ter je takoj na voljo za uporabo. V nasprotnem primeru bo aktivacija morda zahtevala prijavo v Autodesk Account.