

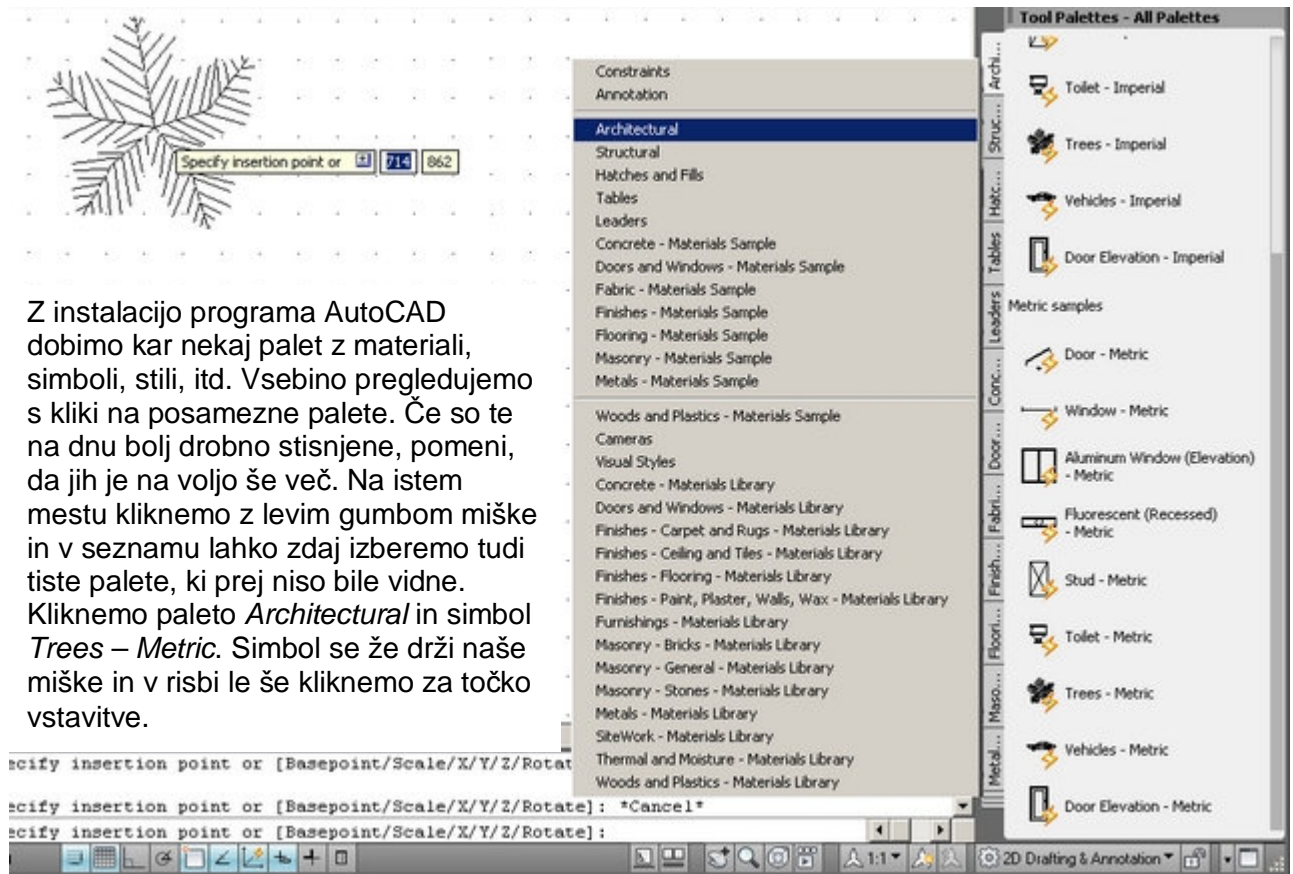
TOOL PALETTES – Orodne palete



Eden glavnih modulov v AutoCAD-u že dolgo nazaj ni več novost. Prednosti priročnega okna s kartončki (palette) ki nam nudijo hiter dostop do raznoraznih simbolov, šrafur, pogosto uporabljenih ukazov, materialov itd., pri uporabnikih žal pogosto ostajajo neizkoriščene. Morda zato, ker v osnovi ne nudijo uporabnikom koristne vsebine, ali pa zato, ker ti ne vedo, da jo lahko povsem prilagodijo svojim potrebam. Temu ne bo več tako!

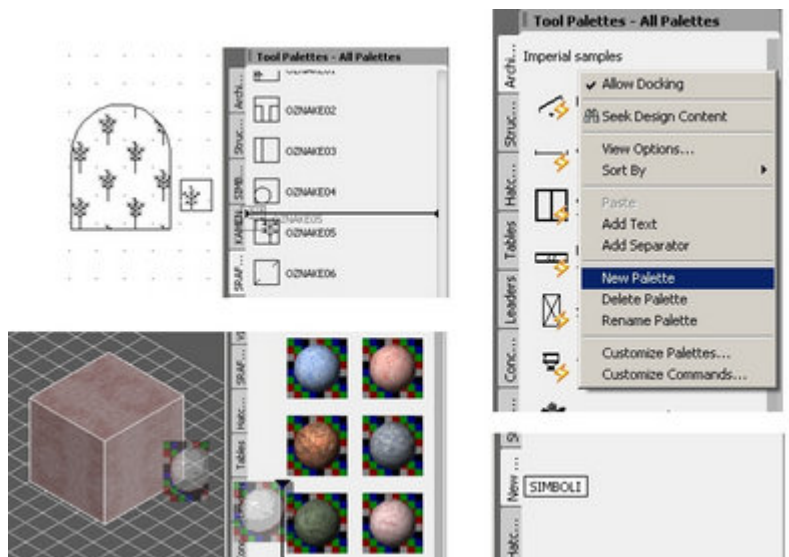


Orodno paleto (Tool Palettes) najlažje odpremo s kombinacijo tipk Ctrl+3. Zaradi čim boljšega izkoristka risalne površine je najbolje, da okno sidramo ob skrajni rob zaslona. Z desnim klikom na ime orodne palete odpremo priročni meni in v njem najprej vključimo funkcijo, ki omogoča sidranje, *Allow Docking*. Nato z levim gumbom miške kliknemo na ime orodne palete, in jo medtem ko gumb držimo, premaknemo ob rob zaslona. Najprej spoznajmo, kako enostavno uporabljamo vsebino na orodni paleti.



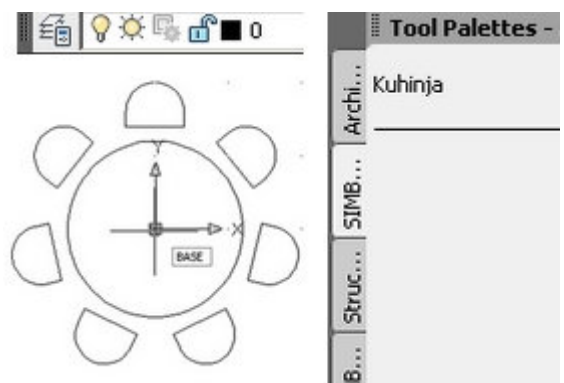
Z instalacijo programa AutoCAD dobimo kar nekaj palet z materiali, simboli, stili, itd. Vsebinsko pregledujemo s kliki na posamezne palete. Če so te na dnu bolj drobno stisnjene, pomeni, da jih je na voljo še več. Na istem mestu kliknemo z levim gumbom miške in v seznamu lahko zdaj izberemo tudi tiste palete, ki prej niso bile vidne. Kliknemo paletu *Architectural* in simbol *Trees – Metric*. Simbol se že drži naše miške in v risbi le še kliknemo za točko vstavitve.

3D objektu dodelimo material iz palete tako, da ga enostavno z levim gumbom miške potegnemo nanj. Na enak način lahko iz palete potegnemo znotraj zaprtega objekta šrafuro. Ukaze na paletah pa sprožimo enako kot z enojnim klikom na katerikoli ikono. Palete pa bodo seveda še najbolj uporabne, če jih prilagodimo našim potrebam. Lastno paletu izdelamo tako, da na praznem delu katerekoli palete kliknemo desni gumb na miški. V seznamu izberemo ukaz *New Palette* in vtipkamo njeno poljubno ime, na primer *Simboli*.

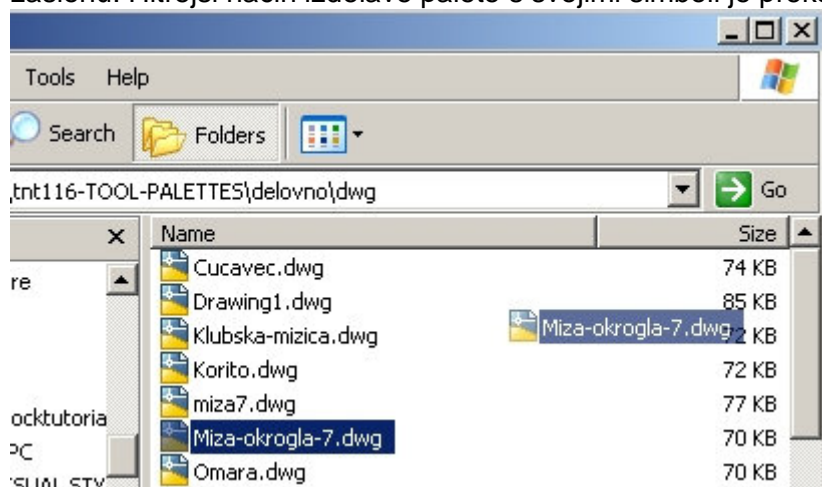


Če želimo paletu naknadno preimenovali (*Rename Palette*) ali pa izbrisati (*Delete Palette*) ukaza prav tako izberemo v meniju na desnem gumbu miške. In kako si organiziramo svojo knjižnico simbolov na paleti *Simboli*? Če želimo, da bodo simboli na paleti ločeni po temah, na praznem delu palete z desnim klikom odpremo seznam in v njem izberemo ukaz *Add Text*. Za ime teme vpišemo *Kuhinja*. Za boljšo preglednost posameznih sklopov pod ime teme dodamo ločilno črto.

V meniju na desnem gumbu miške izberemo ukaz *Add Separator*. Naknadno lahko ime teme ali ločilno črto izbrisemo z desnim klikom nanjo in ukazom *Delete* v seznamu. In kako simbole prenesemo na svojo paletu? Priporočljivo je, da simbol, ki ga bomo uporabili v svoji knjižnici izrišemo v prazni risbi na plasti 0. S tem se izognemo prenosu odvečnih plasti, ki pripadajo blokom. Z ukazom *Base* mu določimo točko vstavitve simbola. Datoteko shranimo v mapo, katero bomo namenili shranjevanju simbolov za knjižnico.

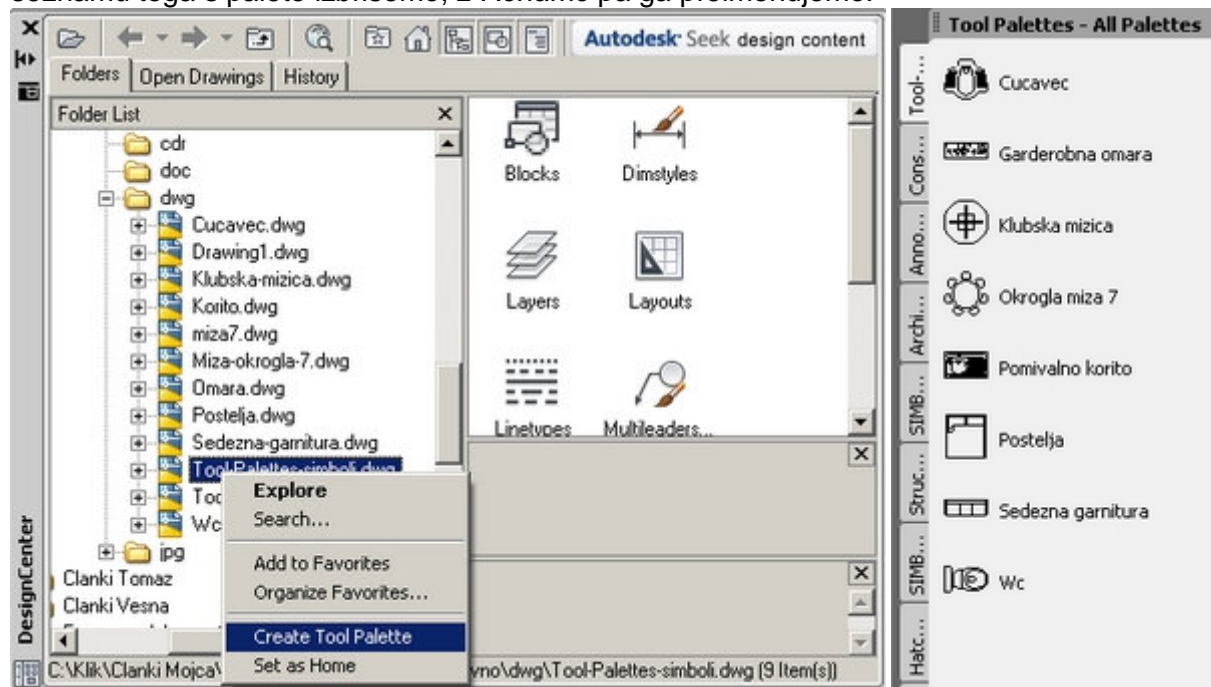


V kolikor želimo na paletu shraniti simbol iz načrta, ga moramo pred tem prestaviti na plast 0 in nato iz njega izdelati Wblock. Odpremo program Raziskovalec in poiščemo shranjeno risbo simbola. Z levim gumbom miške kliknemo na datoteko in jo medtem, ko gumb držimo potegnemo na paletu Simboli v AutoCAD-u. To seveda storimo najlažje, če sta oba programa hkrati vidna na zaslonu. Hitrejši način izdelave palete s svojimi simboli je preko modula Design Center (Ctrl+2).

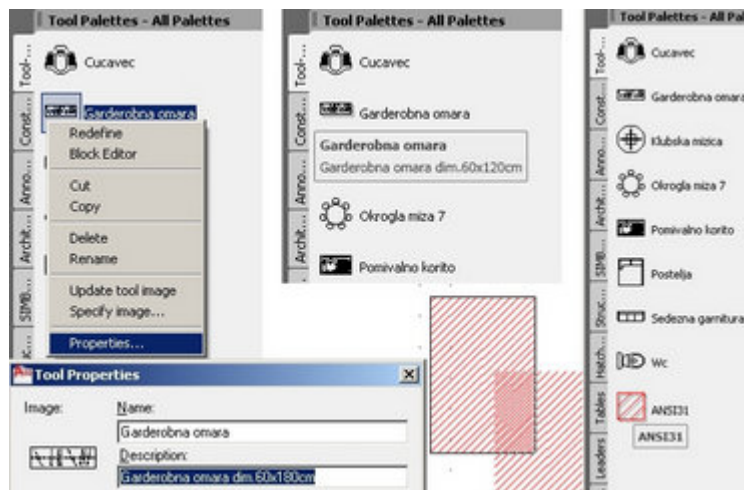


Z desnim klikom na ime risbe, v kateri je pravilno izrisanih več simbolov, na levi strani okna v meniju izberemo ukaz *Create Tool Palette*. Samodejno se nam izdela paleta z imenom datoteke in razvrščenimi simboli v njej.

Simbole s palete lahko sedaj poljubno vstavljamo v katerokoli .dwg datoteko. Z levim gumbom miške jih lahko naknadno premikamo po paleti, z desnim klikom na simbol in ukazom *Delete* v seznamu tega s palete izbrisemo, z *Rename* pa ga preimenujemo.

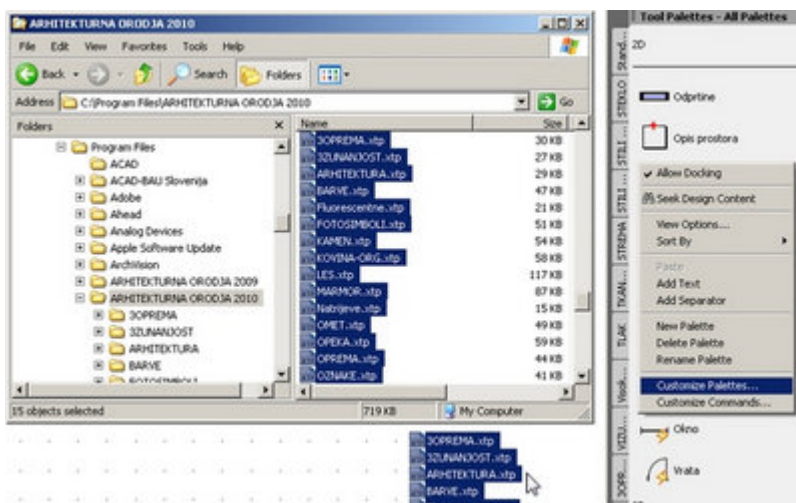


Pod nastavitve *Properties* lahko simbolu na paleti določimo več lastnosti, na primer, kot rotacije ali na katero plast v risbi naj se vstavi. Pod *Description* pa mu lahko vpišemo dodatni opis. Enostavno si lahko na palete razvrstimo tudi šrafure, barve in ukaze. Šrafuro v risbi, kateri smo že predhodno določili vzorec, merilo ali kot enostavno potegnemo iz risbe na paletu, kjer je na voljo za uporabo tudi v ostalih risbah. Paleta pa lahko tudi izvozimo in uvozimo iz drugih virov.

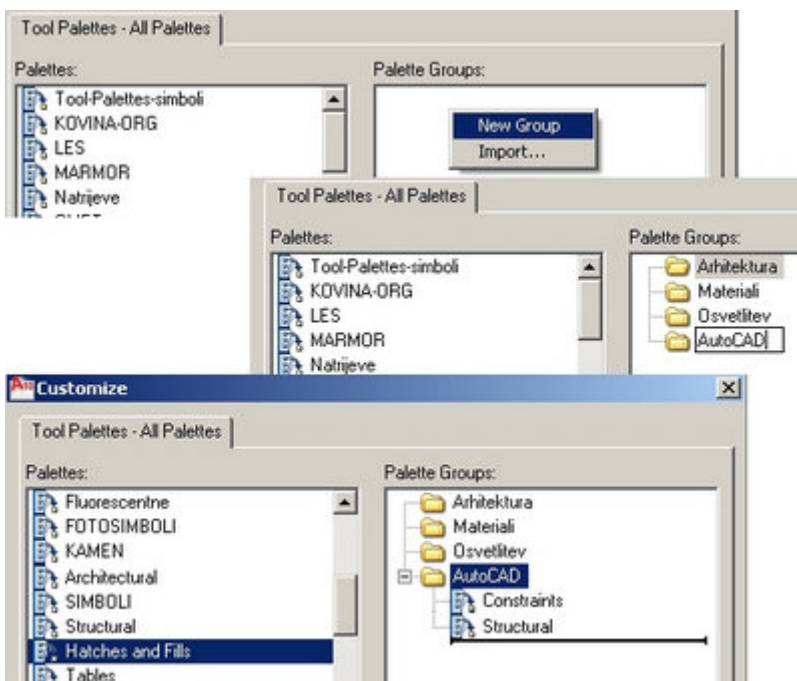


Na spletni strani www.arhinova.si (Triki/Download/AutoCAD) si lahko registrirani uporabniki AutoCAD-a namestijo **brezplačen** nabor orodij, simbolov, stilov kotiranja in tiskanja ter manjših programčkov na številnih paletah. In kako jih uvozimo v AutoCAD? Arhitekturna orodja najprej namestimo po priloženih navodilih in v AutoCAD-u nastavimo vse poti. Za uvoz palet odpremo program Raziskovalec in poiščemo pot (C:\Program Files\Arhitekturna orodja 2010), kjer so shranjene palete v obliki .xtp datotek.

Označimo vse datoteke z .xtp končnico in jih z levim gumbom miške potegnemo na risalno površino v AutoCAD-u. Vse palete se samodejno razvrstijo v orodno paleto. Zaradi boljše preglednosti vseh palet je smiselno, da jih razporedimo v skupine. Na praznem delu katerekoli orodne palete kliknemo desni gumb miške in izberemo ukaz *Customize Palettes*. Na levi strani okna je seznam vseh palet v AutoCAD-u, na desni strani pa njihova razvrstitev po skupinah.



Zaradi boljše preglednosti razvrščanja, je priporočljivo, da vse palete iz desnega seznama izbrisemo (desni klik na ime palete in ukaz *Remove*). Novo skupino izdelamo z desnim klikom miške v praznino desnega seznama. V seznamu izberemo ukaz *New Group* in jo poimenujemo Arhitektura. Na enak način izdelamo še skupine Materiali, Osvetlitev in AutoCAD. V slednjo skupino iz levega seznama z levim gumbom miške potegnemo, žal vsako posebej, vse AutoCAD-ove palete.



Ostale palete iz nabora Arhitekturnih orodij razvrstimo po ostalih treh skupinah. Ko končamo, okno zapremo preko gumba Close. Posamezne skupine palet na orodni paleti prikazemo tako, da kliknemo desni gumb miške na naslovno vrstico *Tool Palettes*. V seznamu za prikaz izberemo zeleno skupino palet. Dostop do številnih palet je tako še bolj pregleden. Za lažje učenje si lahko vaje iz članka naložite s spletne strani www.arhinova.si (Triki/AutoCAD/Članki).