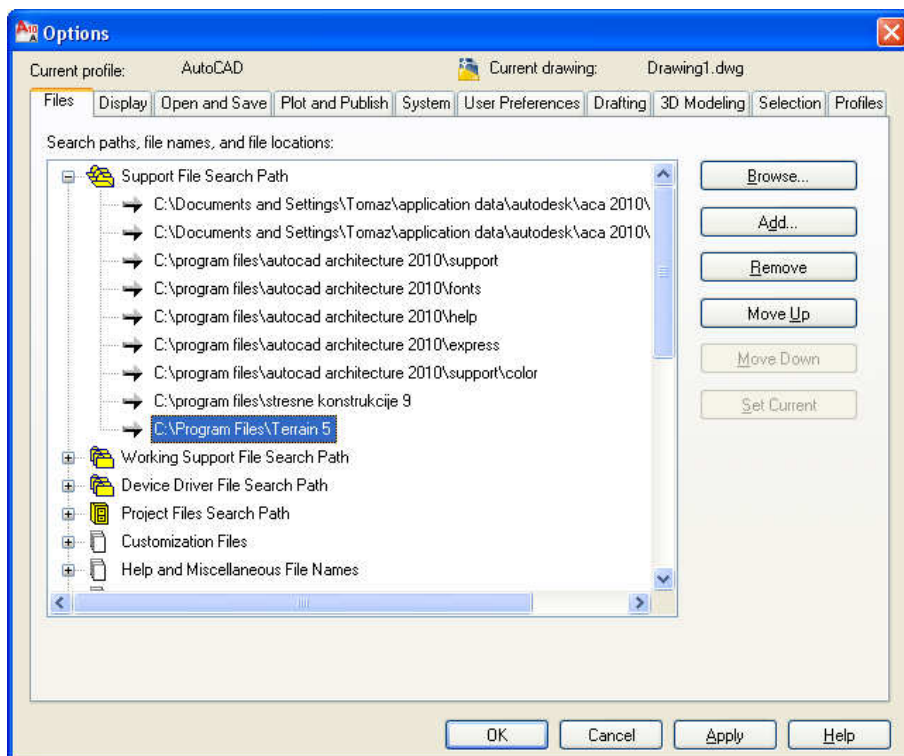
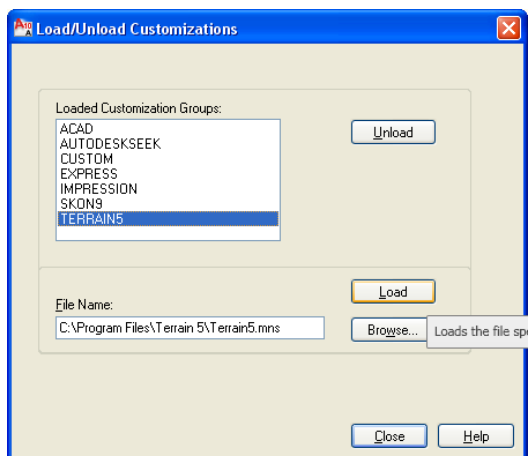


## Navodila za instalacijo programa Terrain

1. V pogovornem oknu Options naredimo pot do instalacijskega direktorija (gumb Add... in nato gumb Browse...).



2. Odtipkamu ukaz MENULOAD in naložimo datoteko Terrain5.mns, ki jo najdemo na instalacijskem direktoriju. Po izboru datoteke na pozabite klikniti na gumb Load... Za tem se na levi strani pojavi ikonska vrstica z dvema ikonama za Strešne konstrukcije.



3. S klikom na prvo ikono naložimo program, s klikom na drugo ikono pa poženemo program.



4. Po 15 dneh je treba program registrirati pri ARHINOVI. Program javi kodo, ki jo sporočite, mi pa vam pošljemo aktivacijsko kodo.