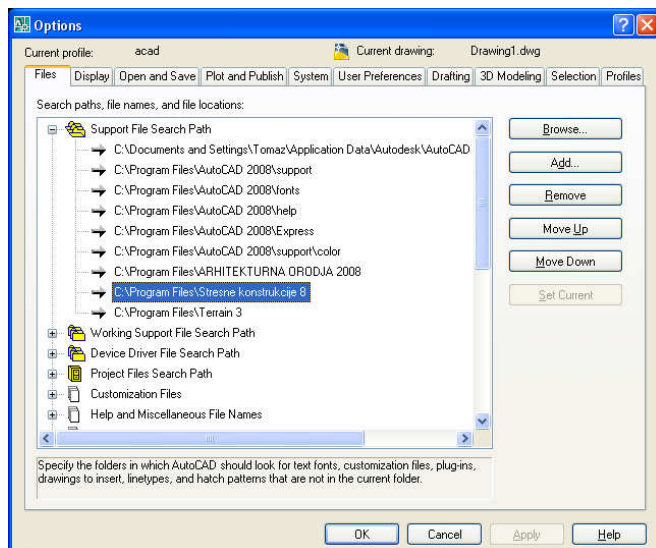


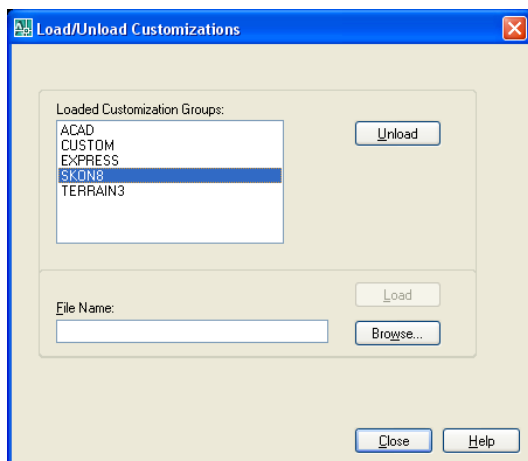
Navodila za instalacijo programa Strešne konstrukcije 9.0

Najprej poženemo instalacijsko datoteko *SETUP_SKON9.exe* (običajno je to avtomatsko po vstavitvi CD-ja).

1. Odpremo program AutoCAD. Iz zavesnega menija Tools izberemo ukaz Options... V pogovornem oknu Options se pomaknemo na kartonček Files. V mapi Support File Search Path naredimo pot do instalacijskega direktorija (gumb Add... in nato gumb Browse...).



2. Odtipkamu ukaz **MENULOAD**. V pogovornem oknu, ki se odpre izberemo gumb Browse... Na instalacijskem direktoriju *C:\Program Files\Stresne konstrukcije 9* poiščemo datoteko *SKON9.mns* in jo odpremo. Nato izberemo gumb Load.



3. Na ekranu se zdaj levo zgoraj pojavita dve ikoni. S klikom na prvo ikono naložimo program, s klikom na drugo ikono pa poženemo program.



4. Po 30 dneh je treba program registrirati pri ARHINOVI. Program javi kodo, ki jo sporočite, mi pa vam pošljemo aktivacijsko kodo.