

NAVODILA ZA MREŽNO INSTALACIJO



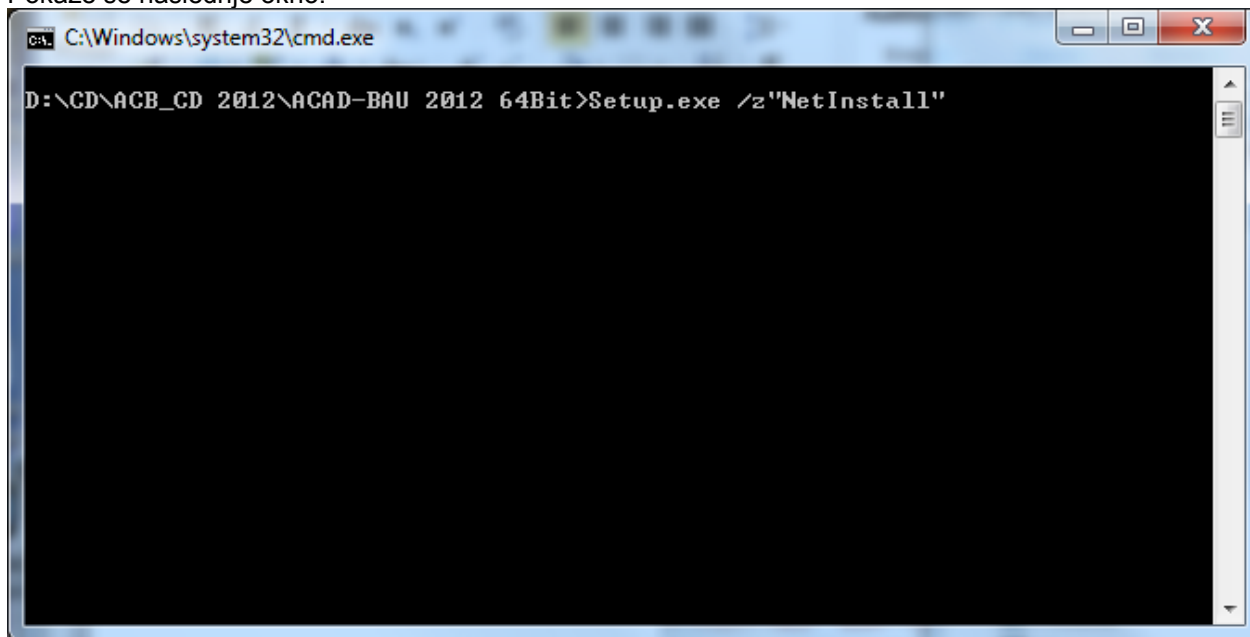
1. PRIPRAVA

Pred instalacijo preverimo naslednje:

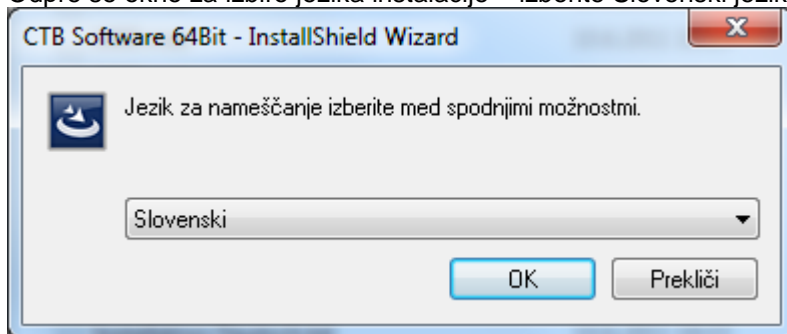
- vsako delovno mesto ima lokalno instaliran AutoCAD (čtudi se lahko licence berejo z mreže)
- uporabnik na delovnem mestu potrebuje administratorske pravice za zapis vseh programskih datotek in pravilno inicializacijo.
- Izključimo vse antivirusne programe, da ne bi blokirali kakega dela instalacije

2. MREŽNA INSTALACIJA NA SERVERJU

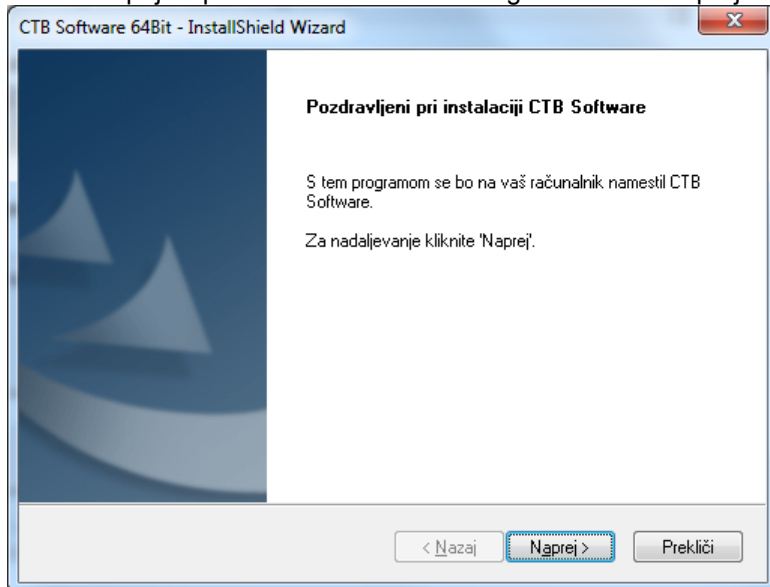
- Zaženemo datoteko Netinstall.bat iz CD-ja
- Pokaže se naslednje okno:



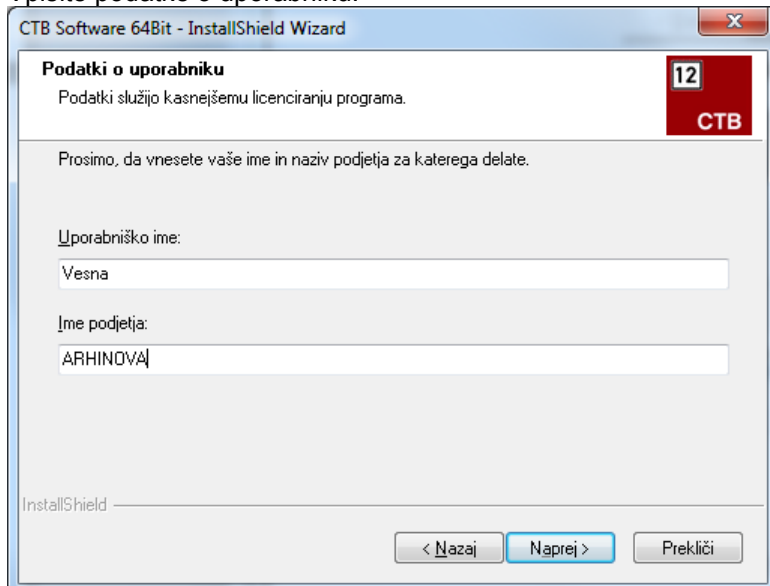
- Odpre se okno za izbiro jezika instalacije – izberite Slovenski jezik.



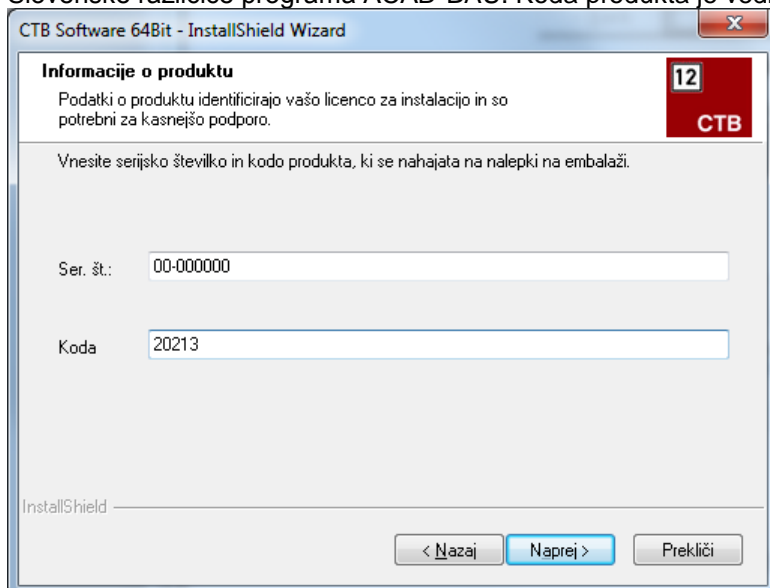
- Zatem se pojavi pozdravno okno. Potrdite ga s klikom »Naprej«



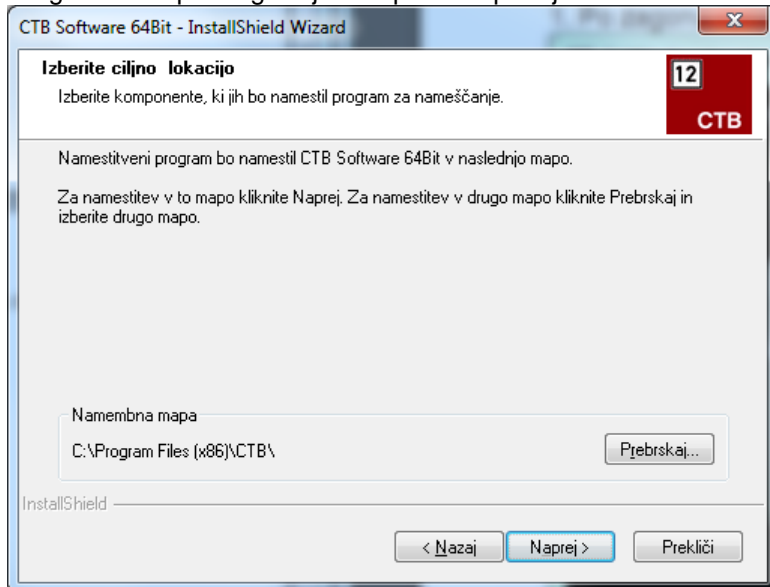
- Vpišite podatke o uporabniku:



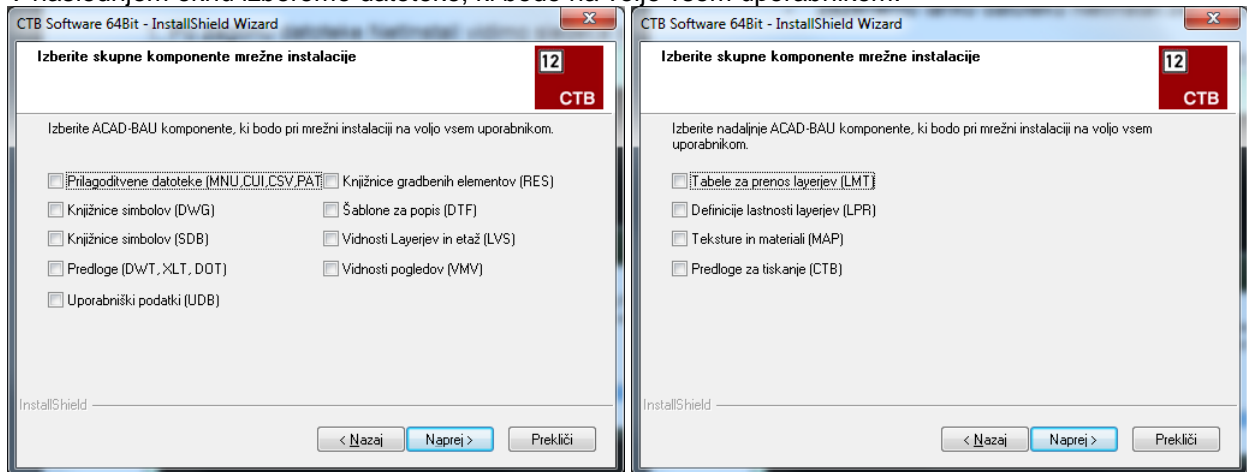
- Vpišite podatke o programu. Obe številki sta zapisani na zadnji strani DVD ovitka. Serijska številka ima shemo XX-XXXXXX (za DEMO vpišite 00-000000). Črka F v serijski številki predstavlja samodejno instalacijo Slovenske različice programa ACAD-BAU. Koda produkta je vedno 20213.



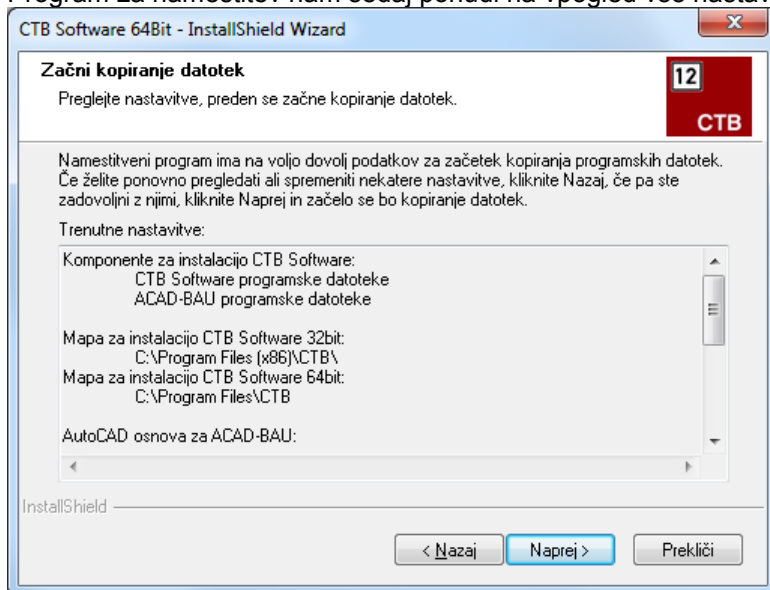
- Program nam predlaga ciljno mapo za kopiranje datotek.



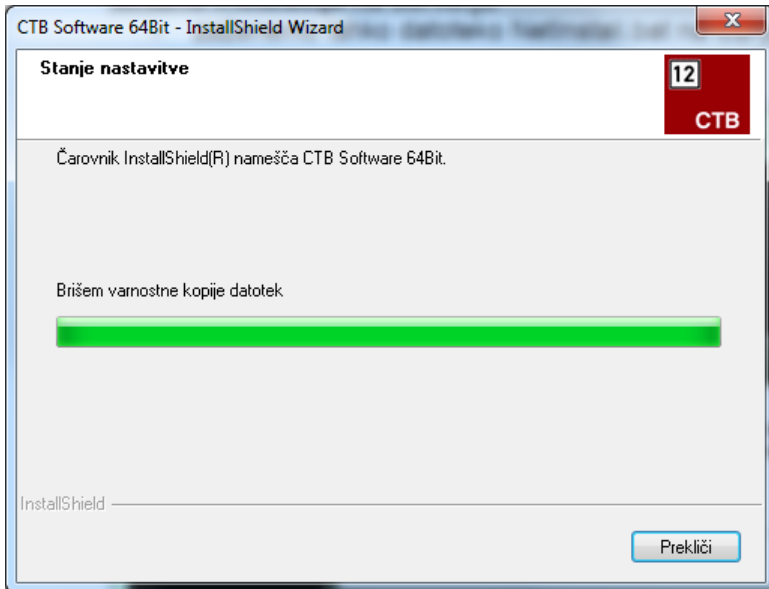
- V naslednjem oknu izberemo datoteke, ki bodo na voljo vsem uporabnikom:



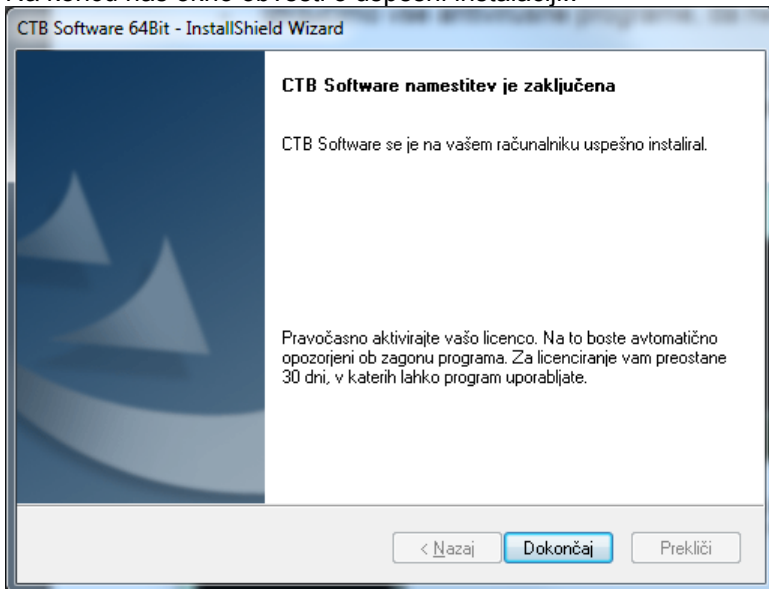
- Program za namestitev nam sedaj ponudi na vpogled vse nastavljene možnosti:



- Sledi namestitvev datotek.

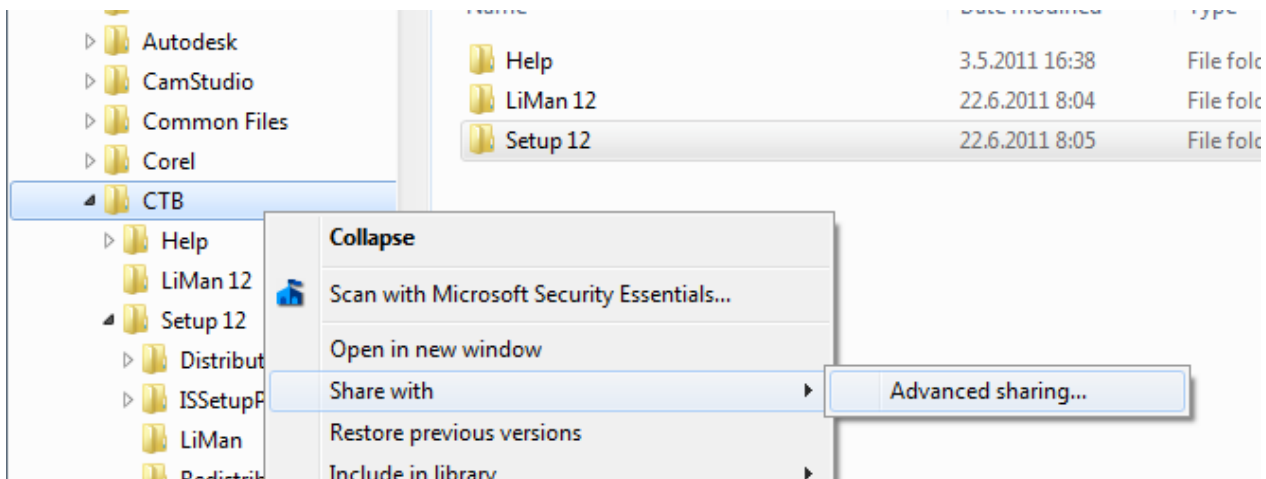


- Na koncu nas okno obvesti o uspešni instalaciji..

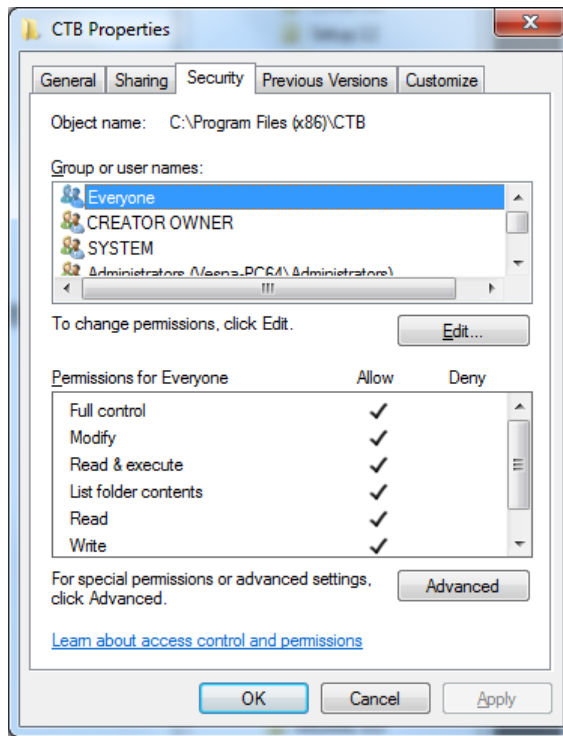
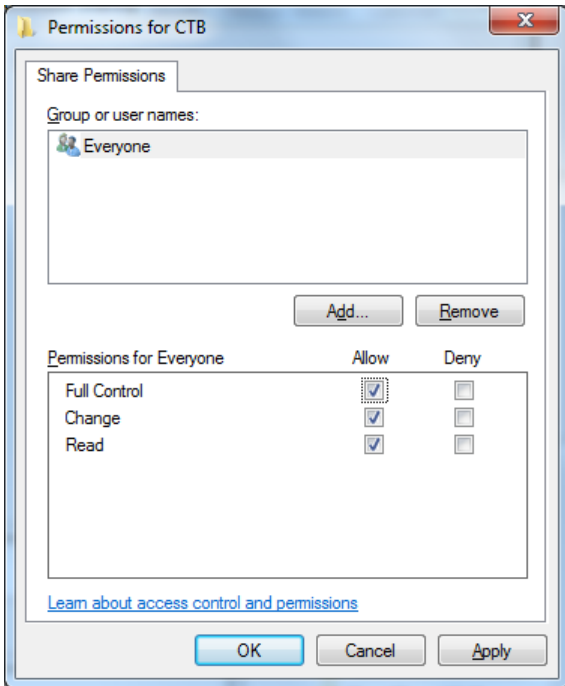
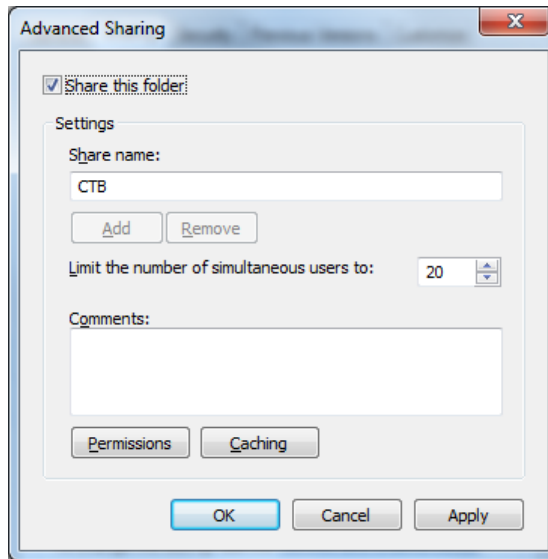
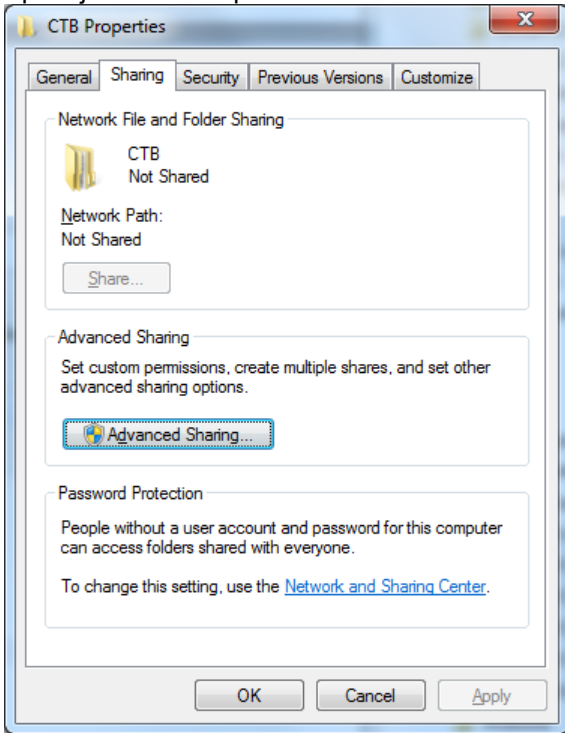


3. MREŽNE NASTAVITVE

- Preverimo rezultat...V mapi C:\Program Files (x86)\CTB\Setup 12 najdemo vse datoteke ki so na CD-ju vključno s ClientInstall.bat. Če kaka datoteka manjka (npr. Setup.exe) preverimo, če smo res izključili antivirusni program ali pa nam mogoče kopiranje blokira požarni zid!
- Mapo C:\Program Files (x86)\CTB damo sedaj v skupno rabo na mreži – SHARED
- Izberemo mapo v raziskovalcu in poiščemo ukaz za skupno rabo, ki pa je odvisen od operacijskega sistema (Sharing and Security, Share with, Skupna raba...)



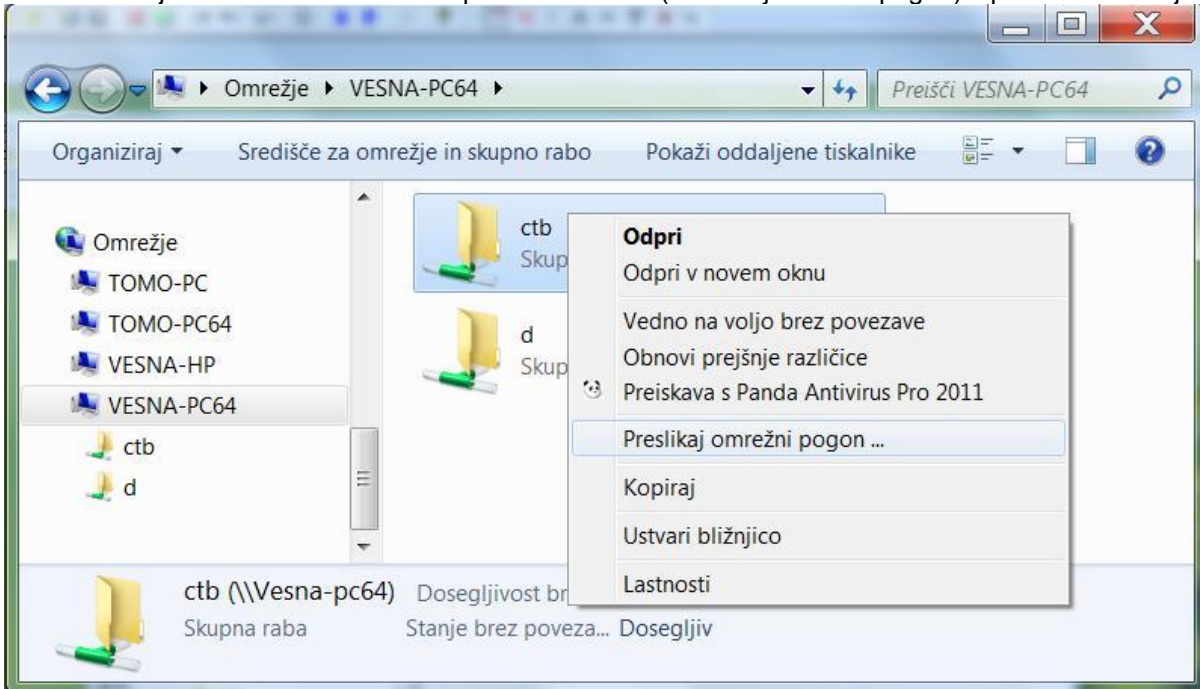
Spodnja slika kaže primer za Windows 7:



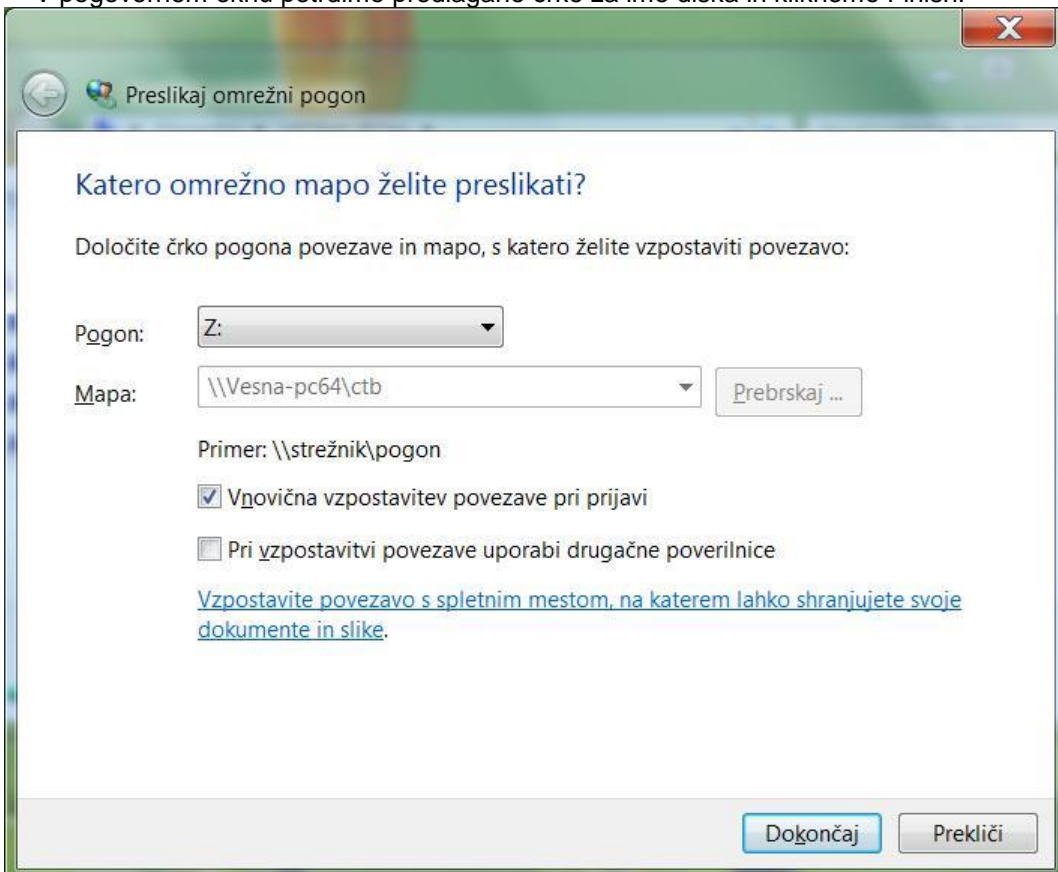
4. MREŽNA INSTALACIJA NA UPORABNIŠKEM MESTU

Najprej odpremo raziskovalca in dodamo mapo v skupni rabi na serverju kot stalno povezavo:

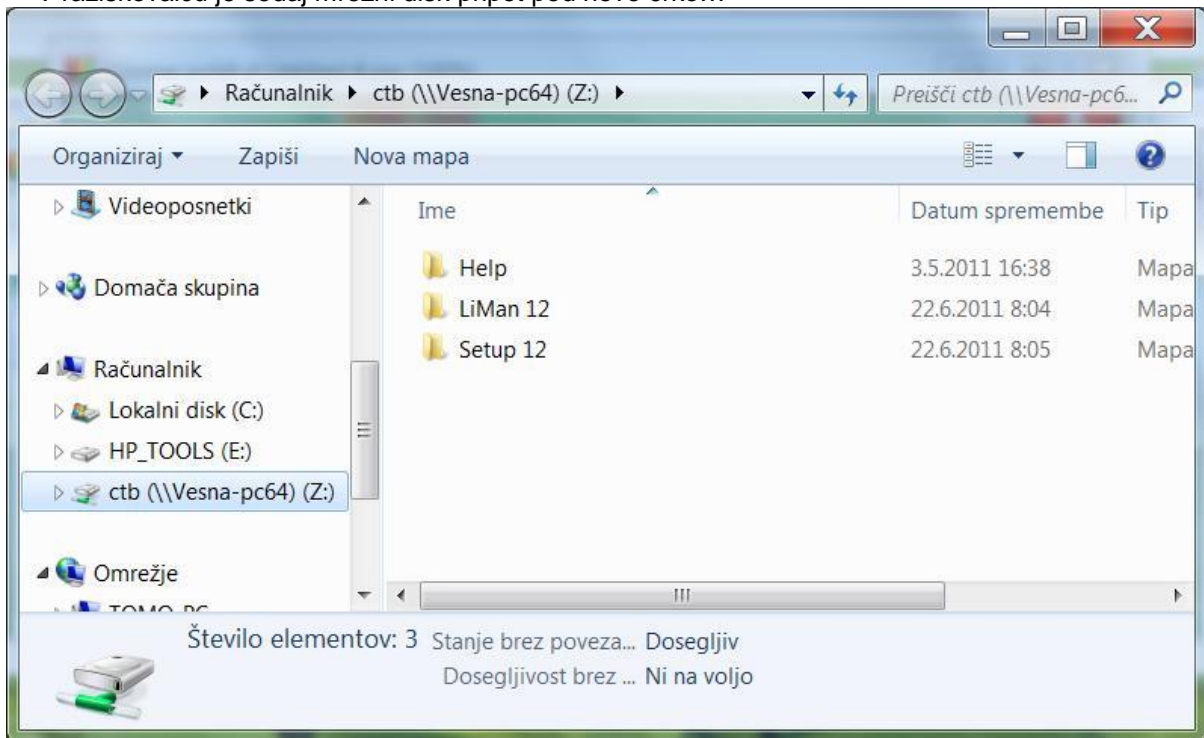
- Poiščemo jo v mreži in izberemo Map Network Drive (Preslikaj omrežni pogon) v priročnem meniju.



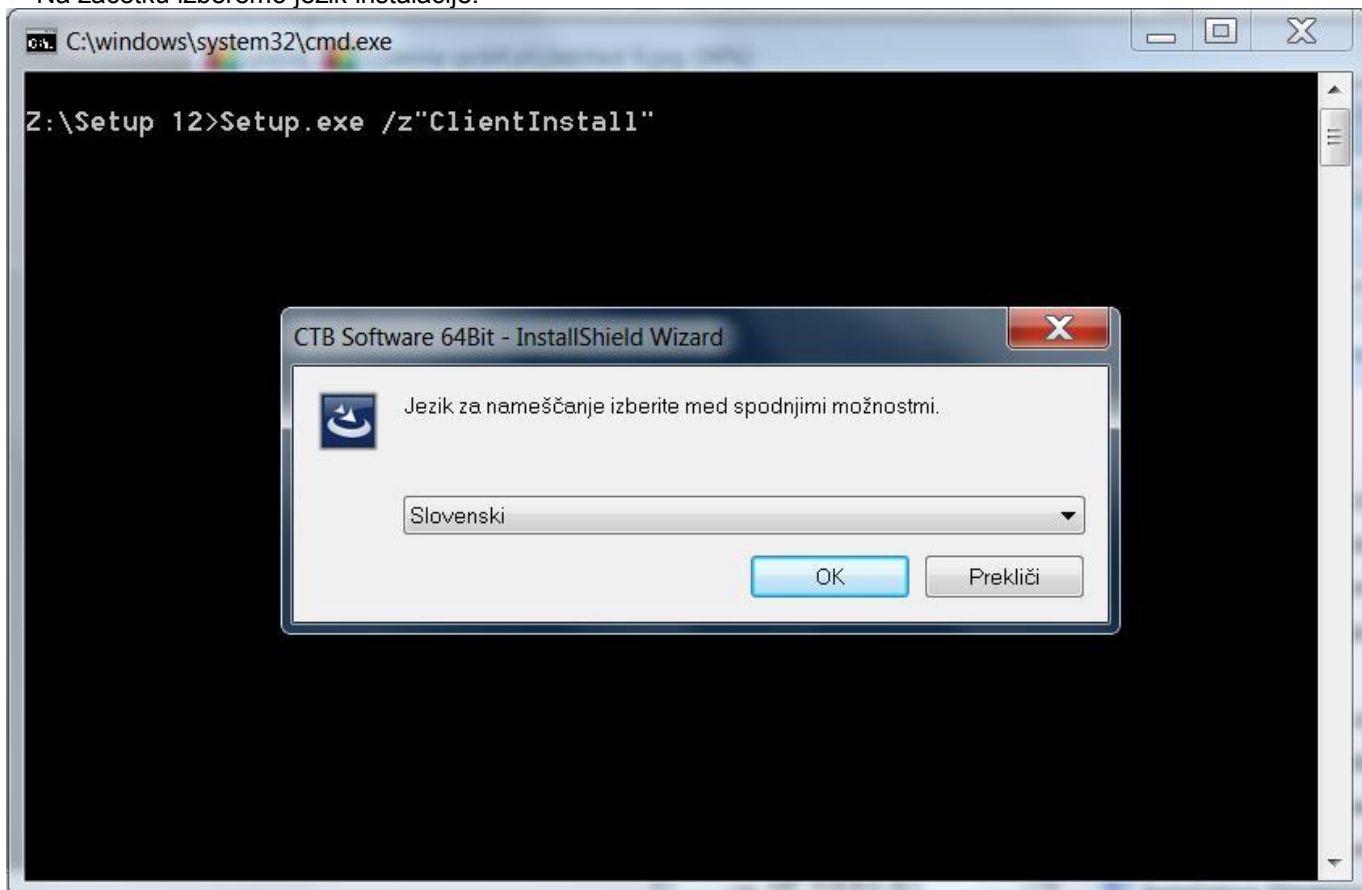
- V pogovornem oknu potrdimo predlagano črko za ime diska in kliknemo Finish.



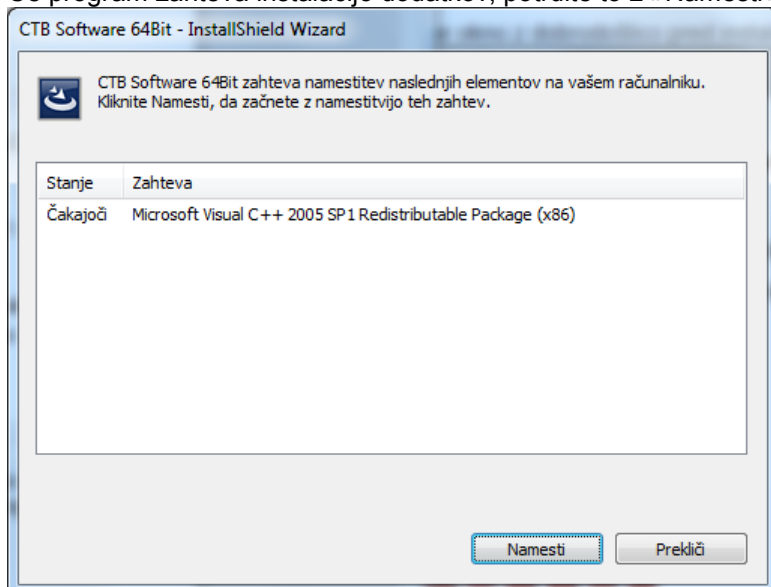
- V raziskovalcu je sedaj mrežni disk pripet pod novo črko...



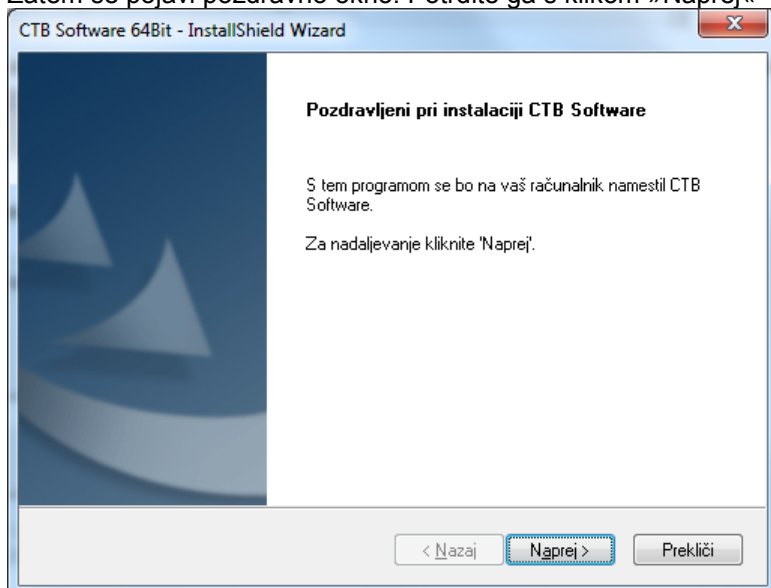
- V novo pripetem mrežnem disku se postavimo v mapo „Setup 12“ in zaženemo datoteko ClientInstall.bat.
- Na začetku izberemo jezik instalacije.



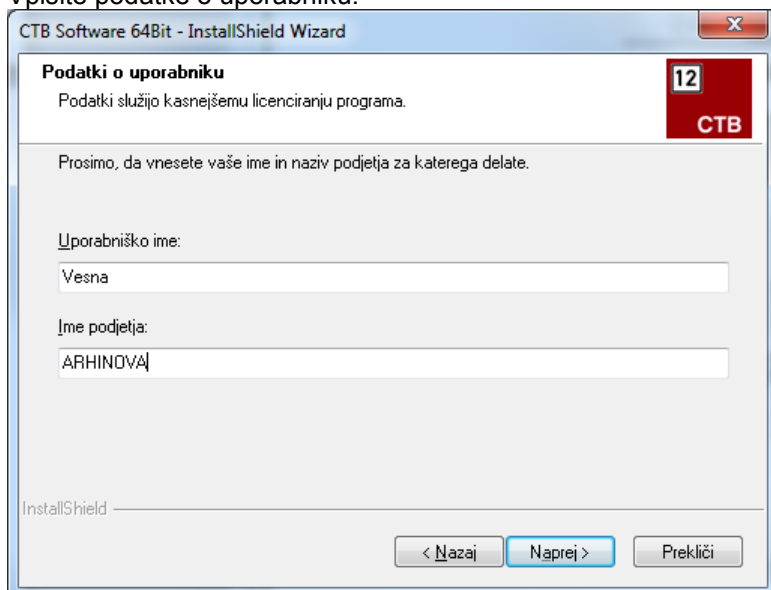
- Če program zahteva instalacijo dodatkov, potrdite to z »Namesti«



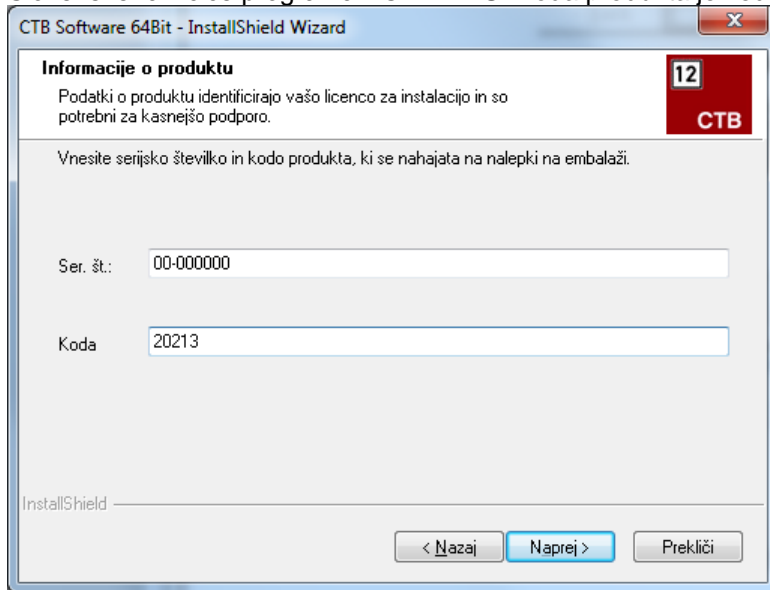
- Zatem se pojavi pozdravno okno. Potrdite ga s klikom »Naprej«



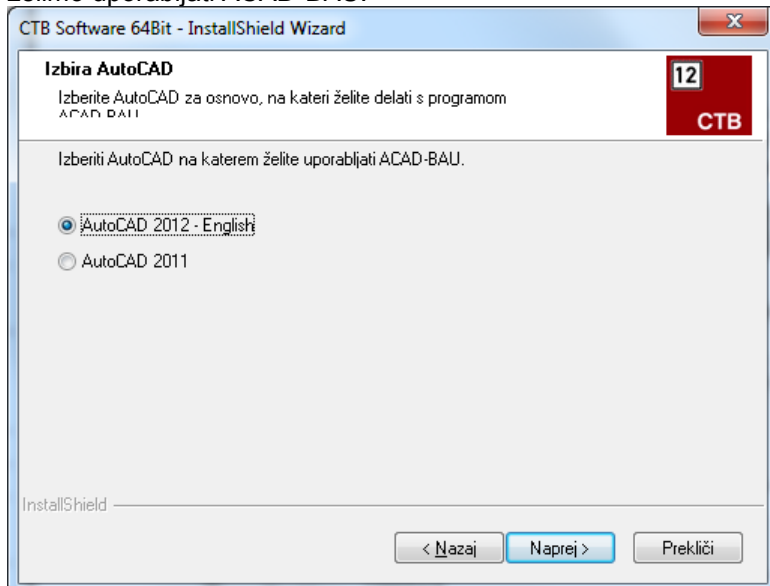
- Vpišite podatke o uporabniku:



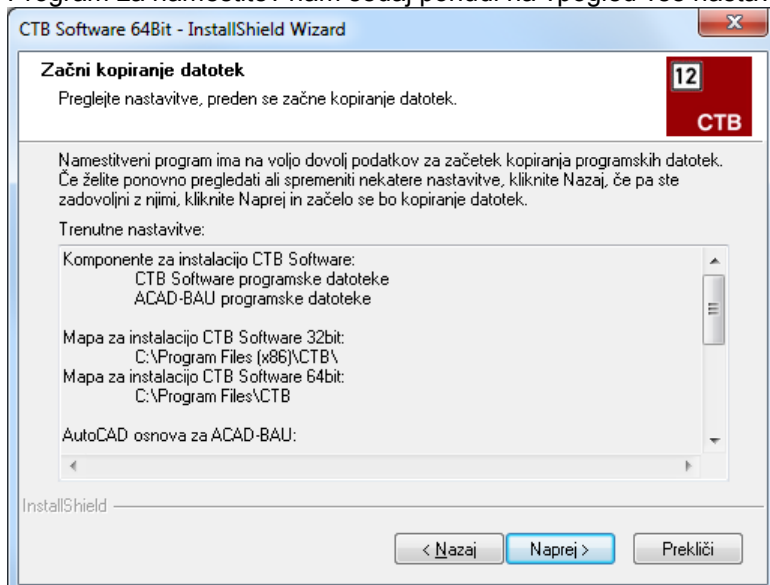
- Vpišite podatke o programu. Obe številki sta zapisani na zadnji strani DVD ovitka. Serijska številka ima shemo XX-XXXXXX (za DEMO vpišite 00-000000). Črka F v serijski številki predstavlja samodejno instalacijo Slovenske različice programa ACAD-BAU. Koda produkta je vedno 20213.



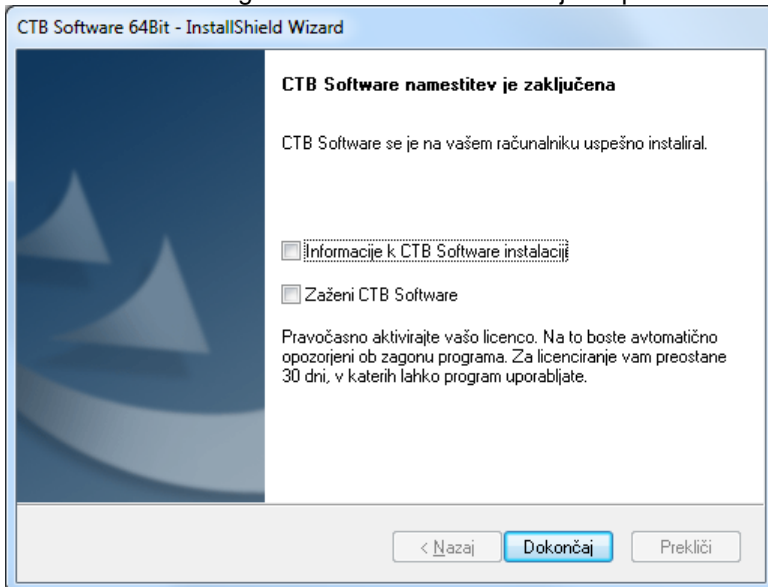
- Če je na računalniku nameščenih več različic programa AutoCAD, izberemo iz seznama tisto verzijo, na kateri želimo uporabljati ACAD-BAU.



- Program za namestitev nam sedaj ponudi na vpogled vse nastavljene možnosti:



- Na koncu si lahko ogledamo dodatne informacije ali pa zaženemo program ACAD-BAU.



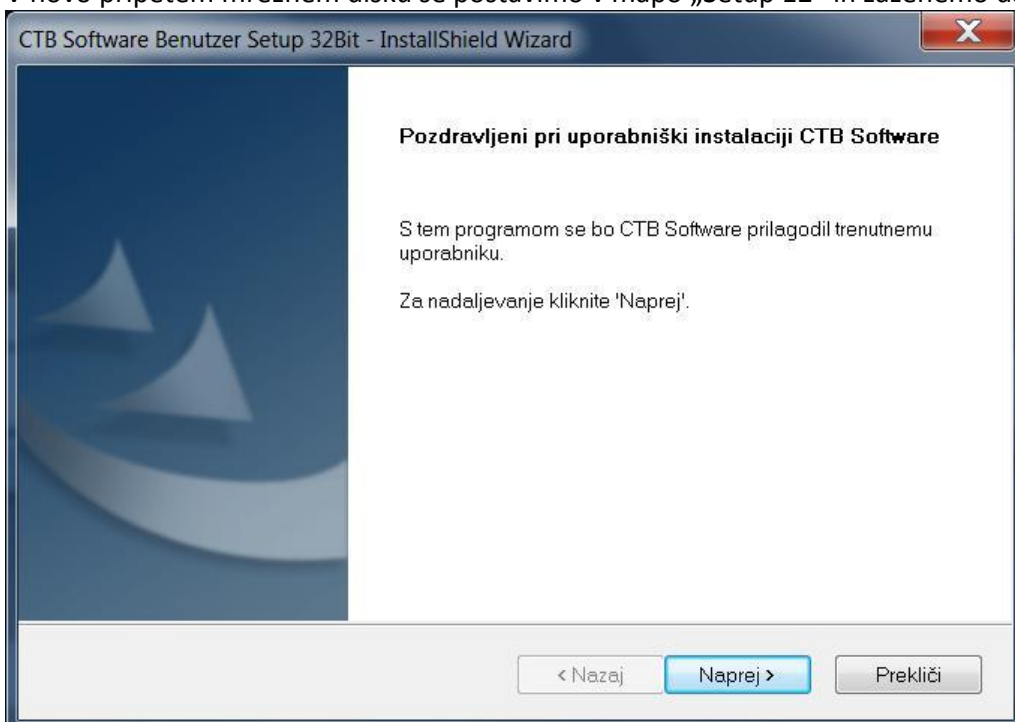
5. MEŠANICA 32 in 64 bitnih SISTEMOV

Če imamo v mreži mešanico 32 in 64 bitnih operacijskih sistemov, lahko tiste, ki so enaki strežniku poinstaliramo na način, ki je opisan. Za drugo kombinacijo pa moramo storiti naslednje:

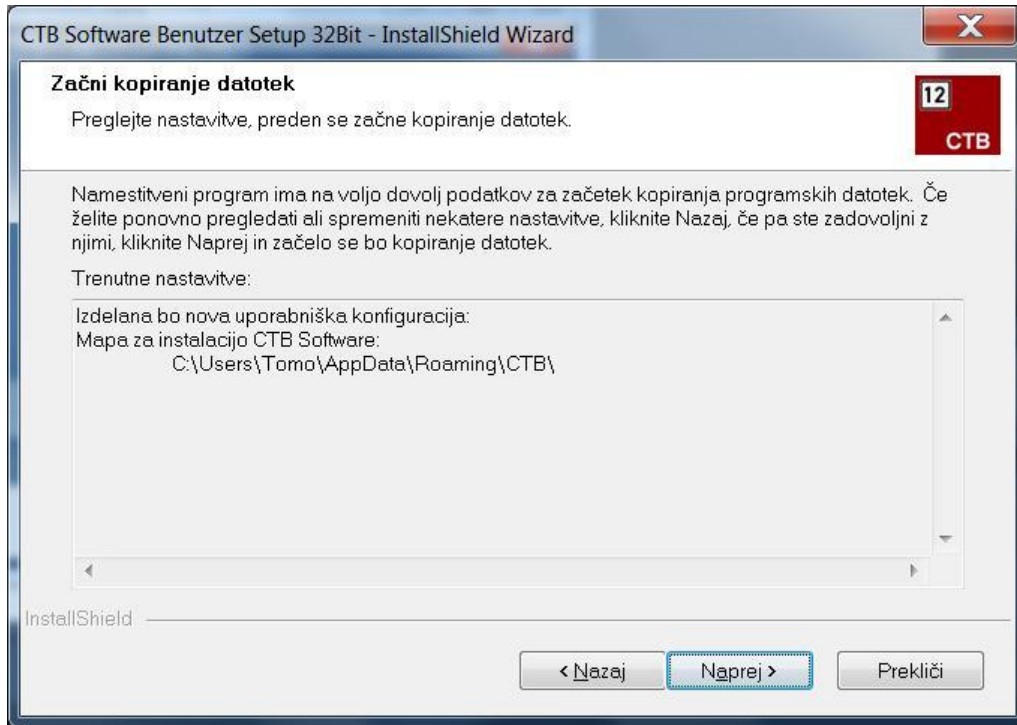
- Na strežniku poiščemo mapo v skupni rabi C:\Program Files (x86)\CTB\Setup 12 in jo preimenujemo skladno z operacijskim sistemom v »Setup 12-64« (ali Setup 12-32)
- Izdelamo novo mapo »Setup 12-32« (ali Setup 12-64) – tiste ki je še nimamo
- V novo mapo presnamemo vse datoteke z ustreznega CD-ja (če je mapa 64, potem iz 64bitnega CD-ja)
- Iz prvotne mape, ki je bila izdelana z Netinstall.bat presnamemo datoteko Setup.ini
- Med instalacijo eno izmed map preimenujemo nazaj v »Setup 12« (če instaliramo na 32 bitne računalnike, potem bo to mapa Setup 12-32)

6. INSTALACIJA ZA NOVEGA UPORABNIKA

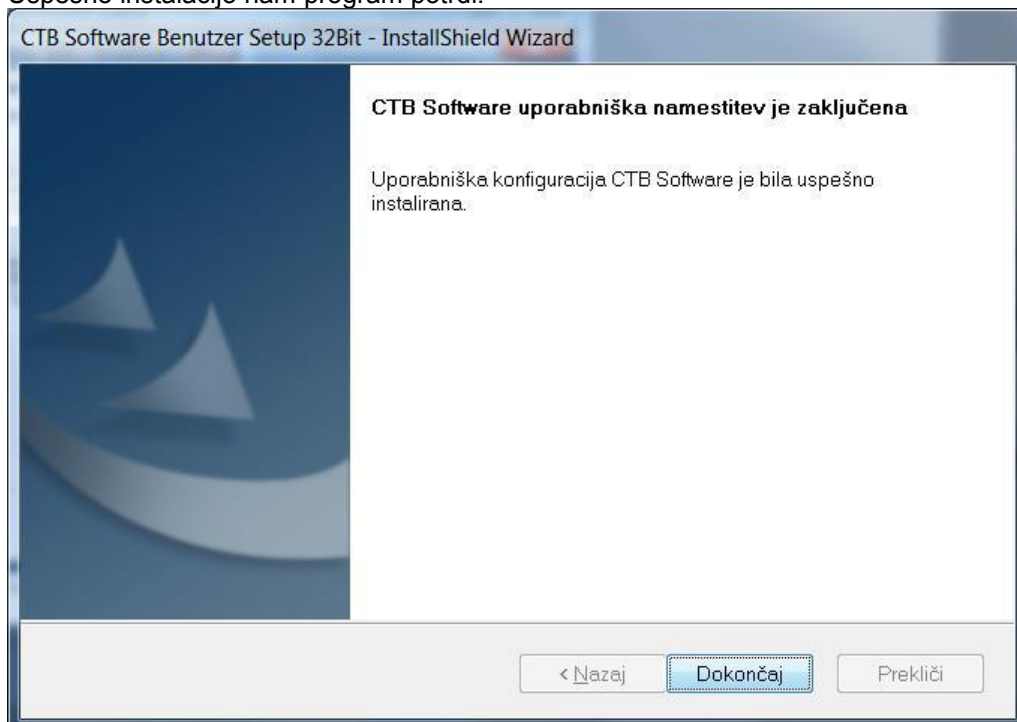
- Prijavimo se kot nov dotični uporabnik.
- Najprej zaženemo AutoCAD, da se le ta prilagodi novemu uporabniku!
- V novo pripetem mrežnem disku se postavimo v mapo „Setup 12“ in zaženemo datoteko UserSetup.exe



- Preverimo nastavitve:

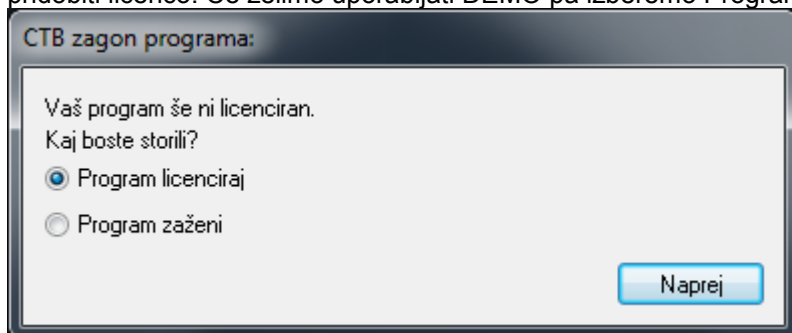


- Uspešno instalacijo nam program potrdi:



7. AVTORIZACIJA PROGRAMA

- Ob prvem zagonu nas program opozori, če še ni licenciran. Izberemo opcijo Program licenciraj, če želimo pridobiti licenco. Če želimo uporabljati DEMO pa izberemo Program zaženi.



- V naslednjem oknu izpolnimo VSA polja! Nato stisnemo gumb Izvoz datoteke.

CTB licenciranje programa

Podatki za licenco

Naziv: Dipl.Ir Ime/Priimek: Vesna Križnar

Podjetje:

Ulica: Kraj:

Telefon: Fax: E-mail:

Država: Slovenija Številka stranke:

Serijska številka: 87-F00251 Koda produkta: 20213

Koda zahtevka: **C601 7C62 0680 DF55**

Avtorizacijska koda:

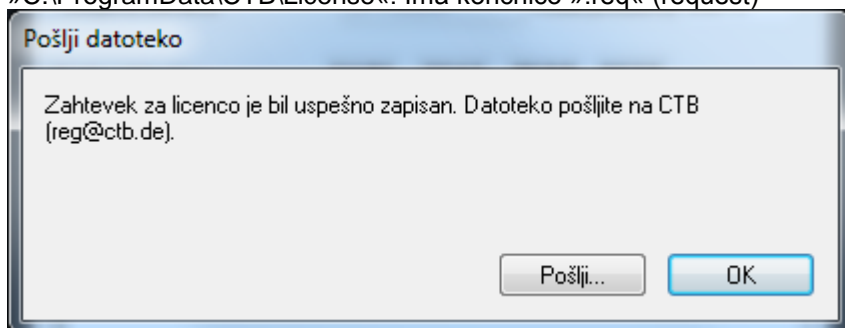
1. Izvoz datoteke... -----> 2. Uvoz datoteke... -----> 3. Licenciraj

Sledite navodilom v tem seznamu:

- ⚠ Vnesite ime podjetja.
- ⚠ Vnesite ime ulice s hišno številko.
- ⚠ Vnesite pošto št. kraja.
- ⚠ Vnesite kraj.
- ⚠ Vnesite telefonsko številko s predizbiri.
- ℹ Vnesite številko faksa (če obstaja).
- ⚠ Vnesite E-poštni naslov.
- ⚠ Vnesite številko stranke (glej nalepko na embalaži).

OK Prekini

- Program nas obvesti o uspešno zapisanem zahtevku za licenco. Samodejno ga lahko pošljemo na naslov proizvajalca prek gumba Pošlji. Če moramo datoteko poslati ročno jo bomo našli v mapi: »C:\ProgramData\CTB\License«. Ima končnico ».req« (request)



- Ko prejmemo datoteko po E-pošti jo shranimo v neko mapo na disku. Uvozimo jo prek gumba Uvoz datoteke.

Avtorizacijska koda:

1. Izvoz datoteke... -----> 2. Uvoz datoteke... -----> 3. Licenciraj

- S klikom na gumb Licenciraj zaključimo proces pridobivanja licence.

CTB licenciranje programa

Podatki za licenco

Naziv: Dipl.Ir Ime/Preimek: Vesna Križnar

Podjetje: ARHINOVA d.o.o.

Ulica: Stara cesta 15A Kraj: 4220 Škofja Loka

Telefon: 04 5155 800 Fax: 04 5155 801 E-mail: vesna.kriznar@arhinov.

Država: Slovenija Številka stranke: 1234

Serijska številka: 87-F00251 Koda produkta: 20213

Koda zahtevka: **C601 7C62 0680 DF55**

Avtorizacijska koda: **UIQ4 B4LL SBNN E754**

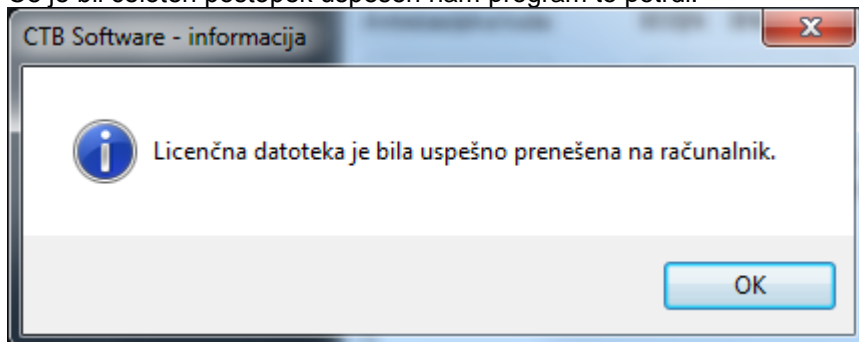
1. Izvoz datoteke... -----> 2. Uvoz datoteke... -----> **3. Licenciraj**

Sledite navodilom v tem seznamu:

i Avtorizirajte program ACAD-BAU s pritiskom na gumb "Avtorizacija".

OK Prekini

- Če je bil celoten postopek uspešen nam program to potrdi:



Podrobna navodila, kako upravljati z licenco najdemo pod naslovom »ACAD-BAU navdila za upravljanje z licenco.pdf«

8. PALETE

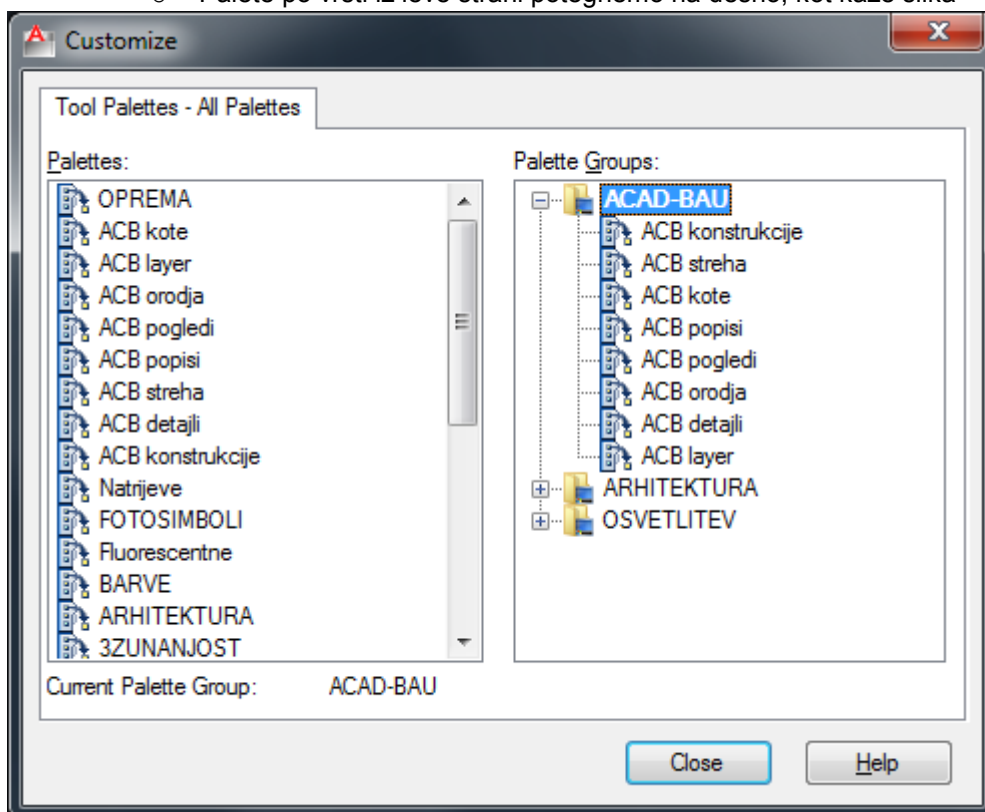
Za slovensko verzijo programa ACAD-BAU priporočamo uporabo palet. Le te vsebujejo dodatne bližnjice in pregledno razporeditev ukazov.

PREDPRPRAVA ZA PALETE (če uporabljate za osnovo AutoCAD Architecture morate pred instalacijo palet izpeljati še naslednji postopek)

- V Windows okolju izberemo gumb Start in vtipkamo REGEDIT v vrstico za iskanje.
- Poiščemo:
HKEY_LOCAL_MACHINE\SOFTWARE\Autodesk\AutoCAD\R18.2\ACAD-A001:409\Applications\AecStartup60 (številke verzij se lahko razlikujejo glede na vašo instalirano različico)
- Nastavimo LOADCTRLS na 0, ter shranimo in zapremo Registry.
- AutoCAD Architecture se sedaj starta kot klasični AutoCAD in naložimo lahko ACAD-BAU palete, kot piše v naslednjem sklopu.

INSTALACIJA PALET:

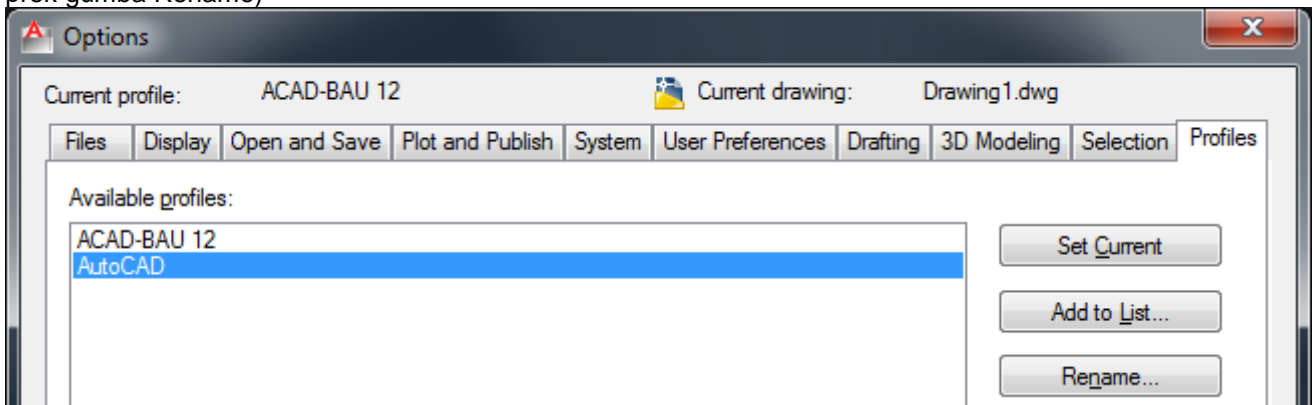
- Odpremo raziskovalca (Windows Explorer). V mapi C:\Program Files\ACAD-BAU 12\Palettes (če uporabljate Windows Vista ali 7) se nahajajo datoteke in mape za podporo paletam.
- Zaženemo ACAD-BAU in odpremo palete s kombinacijo tipk CTRL+3
- Iz raziskovalca potegnemo palete s končnico XTP na področje palet v AutoCAD-u.
- V praznem delu palete kliknemo desni gumb in izberemo Customize.
- Po želji izbrišemo originalne palete z gumbom Delete in organiziramo ACAD-BAU palete v skupino ACAD-BAU:
 - Na desni strani kliknemo desni gumb in izberemo New group
 - Skupino poimenujemo ACAD-BAU
 - Palete po vrsti iz leve strani potegnemo na desno, kot kaže slika



9. NASTAVITEV AutoCAD ZAGONSKE IKONE

Po instalaciji programa ACAD-BAU se ta automatsko zažene tudi prek zagonske ikone AutoCAD. Če tega ne želimo si nastavimo naslednje:

- V AutoCAD-u vtipkamo ukaz OPTIONS
- Postavimo se na kartonček Profiles
- Preverimo, če je v seznamu profil »AutoCAD« (če je tam samo profil Unnamed ga preimenujemo v AutoCAD prek gumba Rename)



- Potrdimo ukaz Options in zapremo AutoCAD
- Na namizju kliknemo na zagonsko ikono programa AutoCAD z desnim gumbom miške in izberemo Properties
- Na kartončku Shortcut v vrstici Target dodamo zapis:
- (presledek)/P(presledek) **AutoCAD**
- Kliknemo gumb Apply in OK

