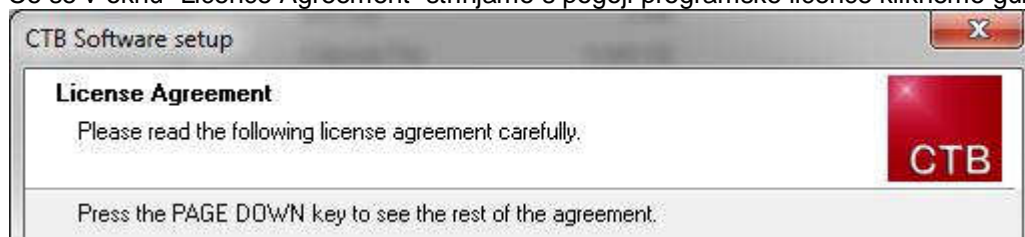


ACAD-BAU XP2010

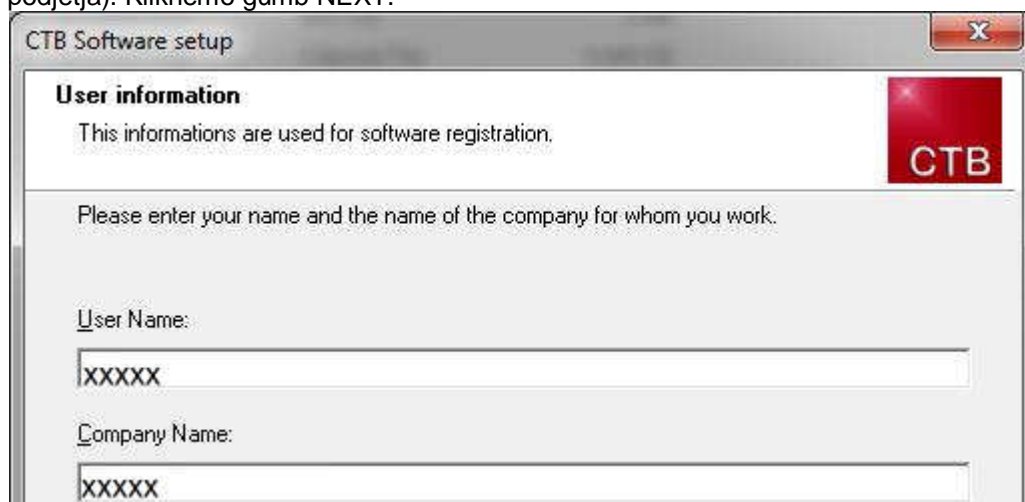
1. V računalnik vstavimo ACAD-BAU USB ključek, ki služi za zaščito programa. Ob vstavitvi CD-ja v pogon se instalacija začne izvajati samodejno. V nasprotnem primeru zaženemo datoteko **setup.exe** iz programa Windows Explorer.
2. Odpre se okno z dobrodoščico pred instalacijo programa. Kliknemo gumb NEXT.



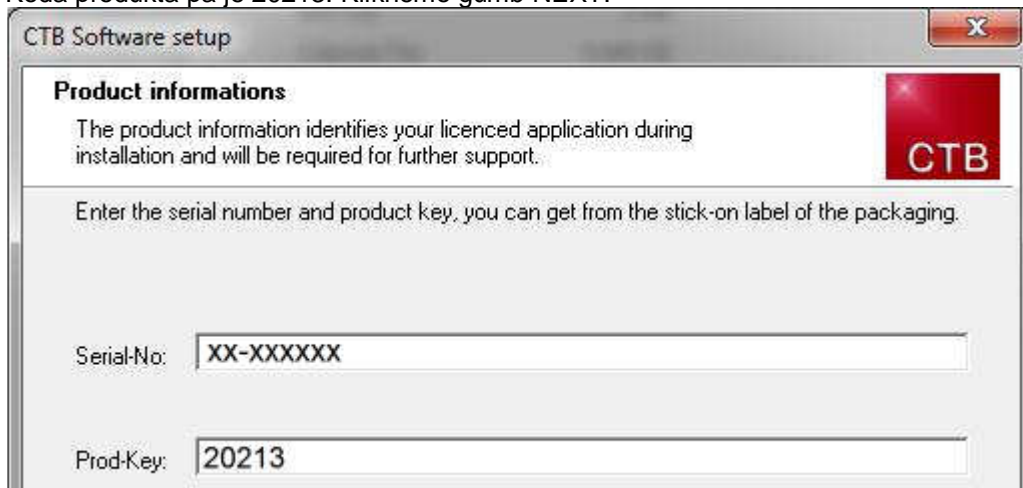
3. Če se v oknu 'Licence Agreement' strinjamo s pogoji programske licence kliknemo gumb YES.



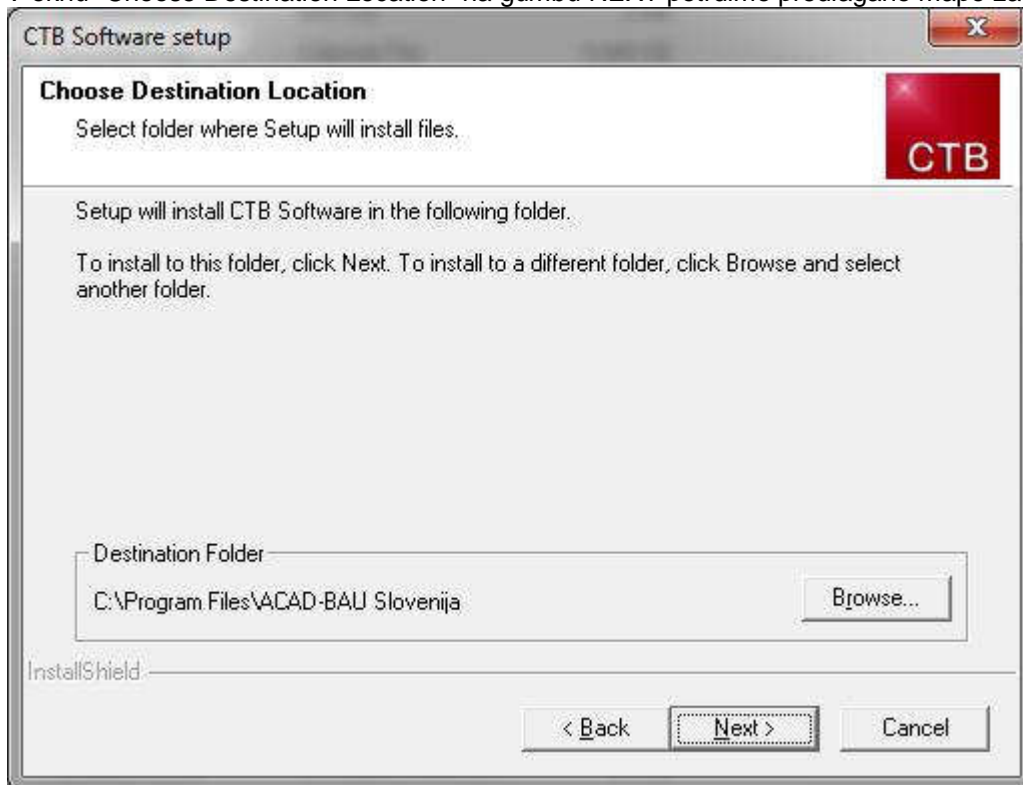
4. V oknu 'User Information' vpišemo svoje uporabniške podatke: User Name (ime) in Company Name (ime podjetja). Kliknemo gumb NEXT.



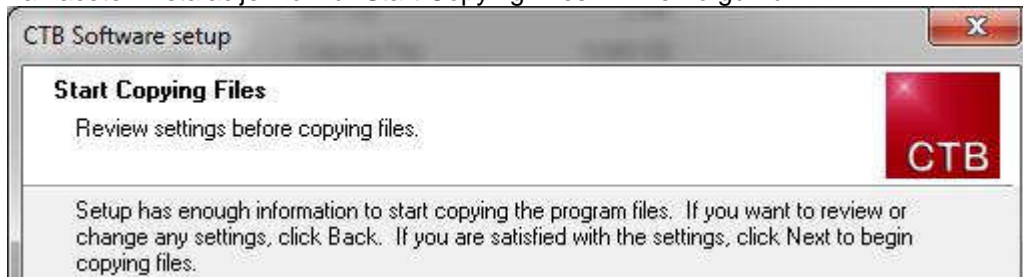
5. V oknu 'Product informations' vpišemo serijsko številko in kodo produkta. Obe številki sta zapisani na zadnji strani DVD ovitka. Serijska številka ima shemo XX-XXXXXX (za DEMO vpišemo 00-000000). Črka 'F' v serijski številki predstavlja instalacijo SLO verzije programa in jo zato obvezno napišemo z **veliko** začetnico! Koda produkta pa je 20213. Kliknemo gumb NEXT.



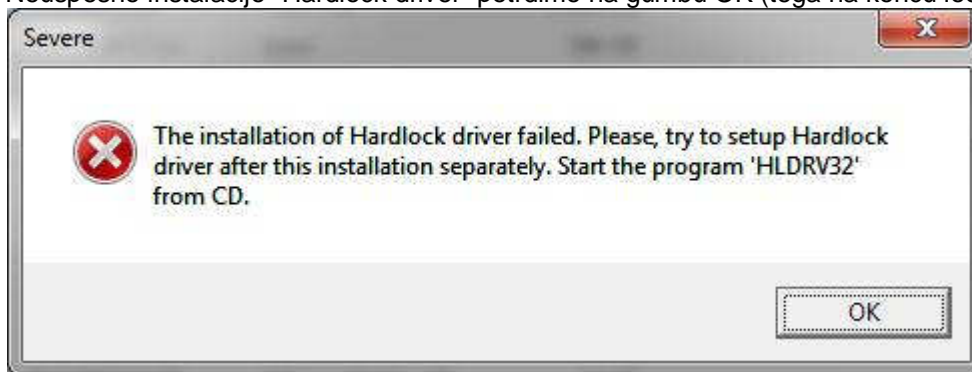
6. V oknu 'Choose Destination Location' na gumbu NEXT potrdimo predlagano mapo za instalacijo programa.



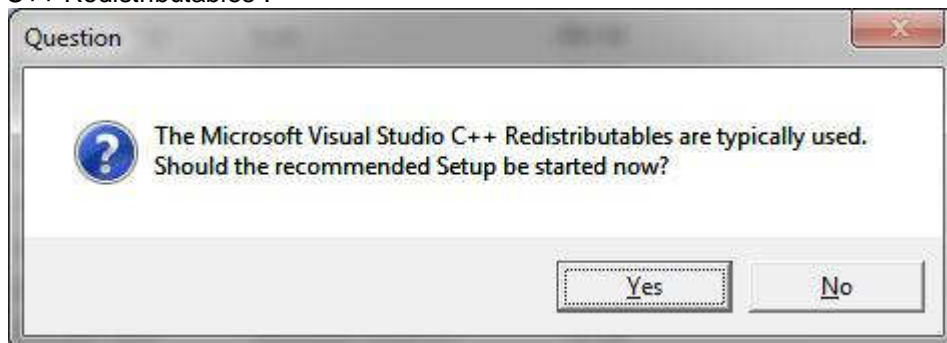
7. Za začetek instalacije v oknu 'Start Copying Files' kliknemo gumb NEXT.



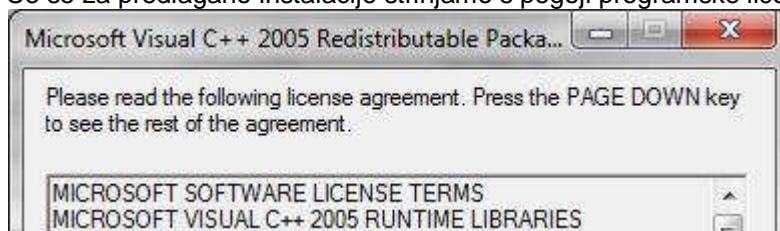
8. Neuspešno instalacijo 'Hardlock driver' potrdimo na gumbu OK (tega na koncu ločeno instaliramo).



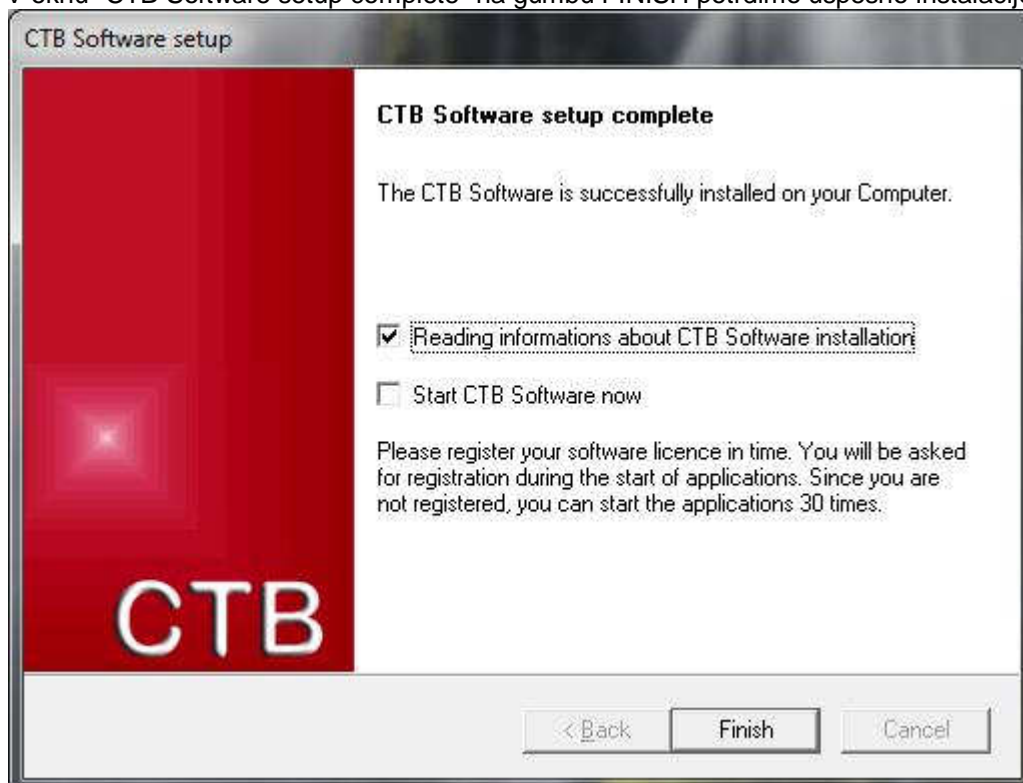
9. Za delovanje programske aplikacije na gumbu YES potrdimo predlagano instalacijo 'Microsoft Visual Studio C++ Redistributables'.



10. Če se za predlagano instalacijo strinjamo s pogoji programske licence kliknemo gumb YES.



11. V oknu 'CTB Software setup complete' na gumbu FINISH potrdimo uspešno instalacijo.



INSTALACIJA HARDLOCK DRIVER-ja:

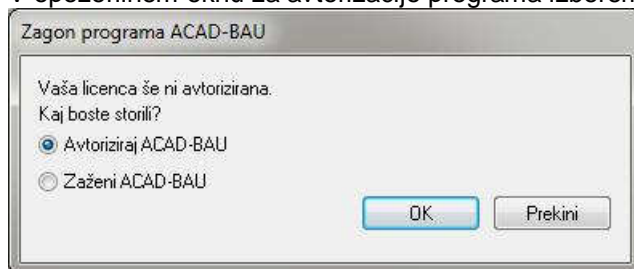
1. Na DVD-ju poiščemo in z dvojnimi klikom zaženemo datoteko **hldr32.exe**.
2. V oknu 'Select Language' za jezik instalacije izberemo »**U.S.English**« in kliknemo gumb OK.
3. Odpre se okno z dobrodoščilo pred instalacijo. Kliknemo gumb NEXT.



4. Uspešno instalacijo na koncu potrdimo na gumbu FINISH.

AVTORIZACIJA PROGRAMA:

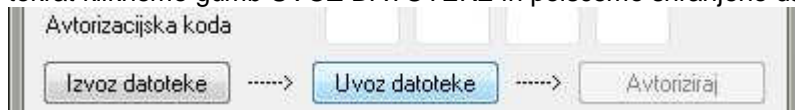
1. Iz namizja ali Start menija zaženemo program ACAD-BAU.
2. V opozorilnem oknu za avtorizacijo programa izberemo »**Avtoriziraj ACAD-BAU**« in kliknemo gumb OK.



3. V oknu 'CTB registracija programa' po vpisu vseh zahtevanih podatkov kliknemo gumb IZVOZ DATOTEKE in jo shranimo v poljubno mapo.
4. V oknu za pošiljanje izvozne avtorizacijske datoteke (.rex) kliknemo gumb OK in datoteko kot priponko z internetno pošto pošljemo na E-mail naslov: vesna.kriznar@arhinova.si.



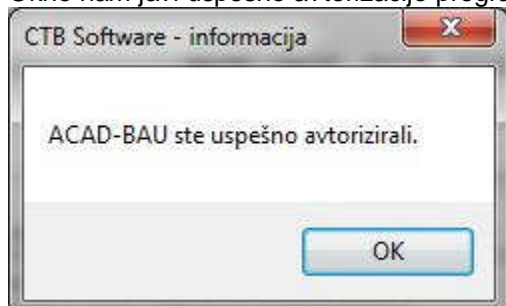
5. Ko po internetni pošti prejmemo uvozno avtorizacijsko datoteko (.rim) v oknu za registracijo programa, tokrat kliknemo gumb UVOZ DATOTEKE in poiščemo shranjeno datoteko.



6. Avtorizacijska koda se po uvozu datoteke samodejno izpiše pod kodo zahtevka in na koncu kliknemo le še gumb AVTORIZIRAJ.



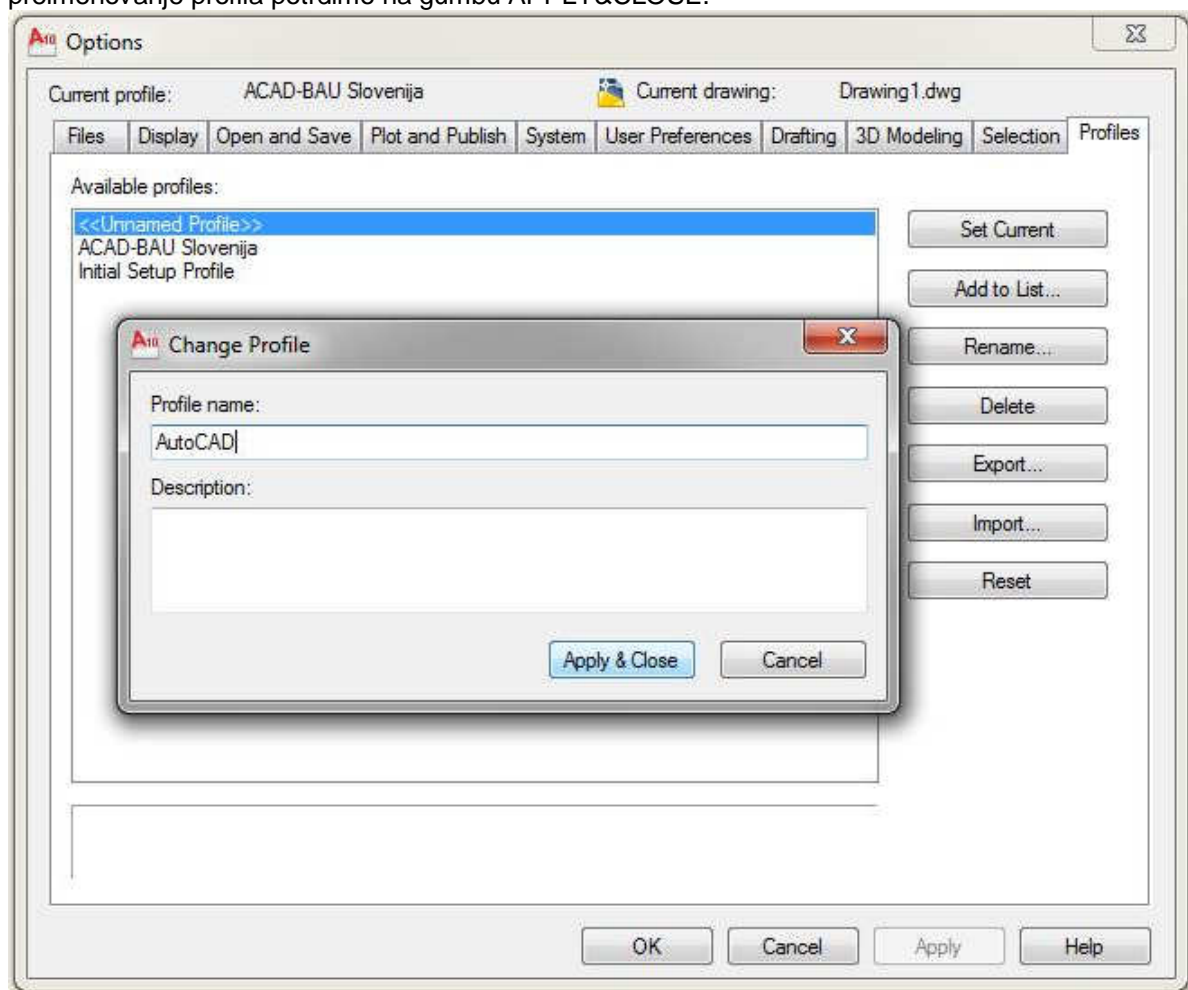
7. Okno nam javi uspešno avtorizacijo programa.



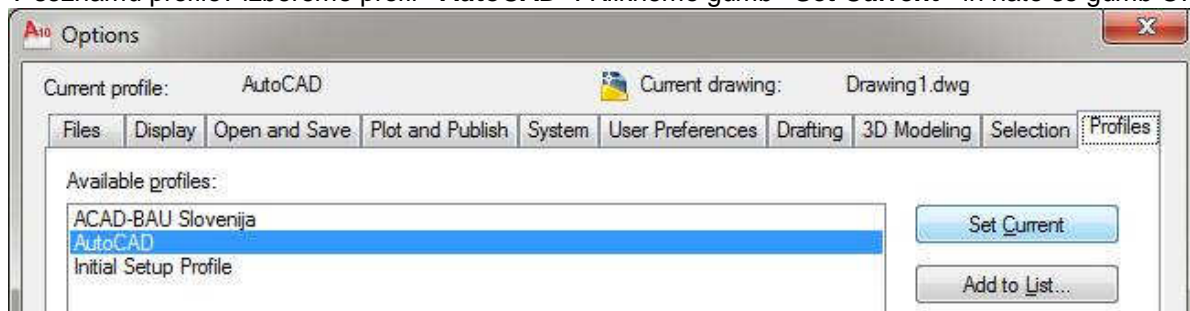
NASTAVITEV Autocad ZAGONSKE IKONE

Po instalaciji programa ACAD-BAU se ta avtomatsko zažene tudi preko zagonske ikone AutoCAD. Če tega ne želimo in bi radi, da AutoCAD ikona zažene samo AutoCAD program si nastavimo naslednje:

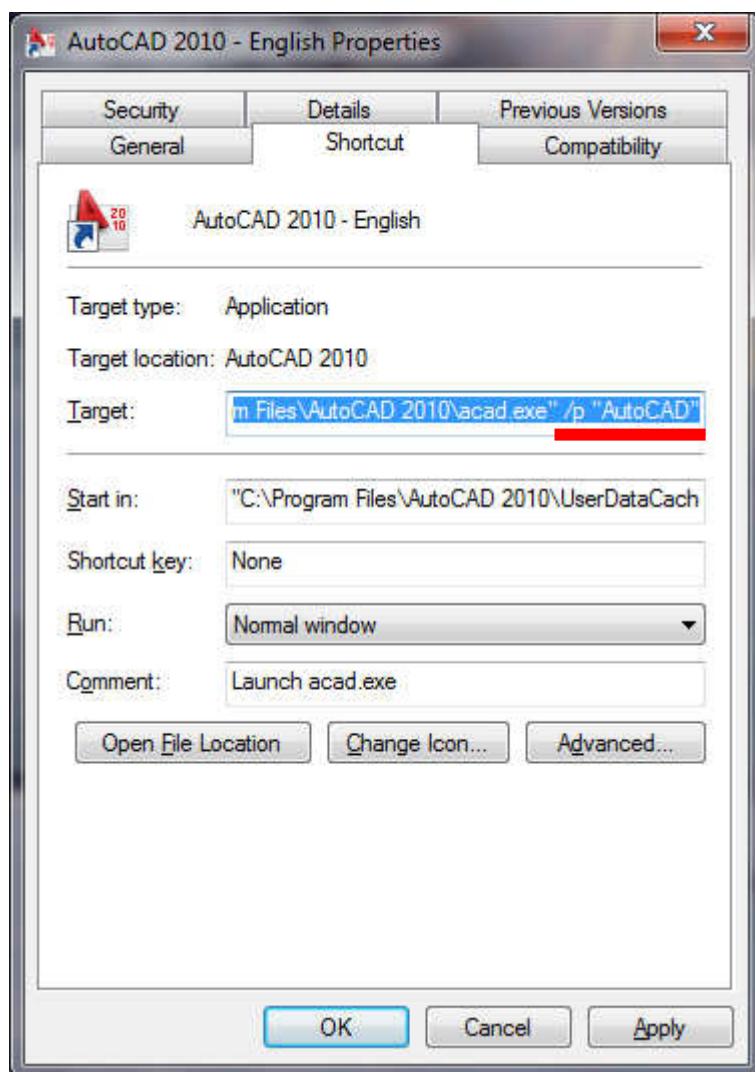
1. Vtipkamo ukaz »**Options**«.
2. Kliknemo kartonček »**Profiles**« (op. v kolikor ta ni viden, klikamo drsnik na desni strani vrstice kartončkov, da se pojavi).
3. V seznamu izberemo profil »**Unnamed**« in ga na gumbu RENAME preimenujemo v »**AutoCAD**«. Okno za preimenovanje profila potrdimo na gumbu APPLY&CLOSE.



4. V seznamu profilov izberemo profil »**AutoCAD**«. Kliknemo gumb »**Set Current**« in nato še gumb OK.



5. Zapremo AutoCAD.
6. Na namizju z desnim gumbom miške kliknemo na ikono programa AutoCAD in v meniju izberemo »**Properties**«.
7. Na kartončku »**Shortcut**« v vrstici »**Target**« na koncu poti zagonskega profila dodamo zapis:
(presledek)/p(presledek) "**AutoCAD**"



Kliknemo gumb APPLY in nato še OK.
AutoCAD zagonska ikona bo sedaj vedno zagnala program AutoCAD!

PALETE (samo uporabniki z AutoCAD-om 2005, 2006, 2007, 2008, 2009 in 2010)

PREDPRIPRAVA ZA PALETE – Samo AutoCAD Architecture

(Če uporabljate za osnovo AutoCAD Architecture morate pred instalacijo palet izpeljati še naslednji postopek:)

- V Windows okolju izberemo gumb Start in ukaz Run.
- Vtipkamo REGEDIT.
- Poiščemo HKEY_LOCAL_MACHINE\SOFTWARE\Autodesk\AutoCAD\R16.1\ACAD-304:407\Applications\AecStartup40
(Številke verzij se lahko razlikujejo glede na vašo instalirano različico)
- Nastavimo LOADCTRLS na 0.
- Shranimo in zapremo Registry.
- ADT oz. AutoCAD Architecture se sedaj starta kot klasični AutoCAD in naložimo lahko ACAD-BAU palete, kot piše v navodilih za instalacijo.

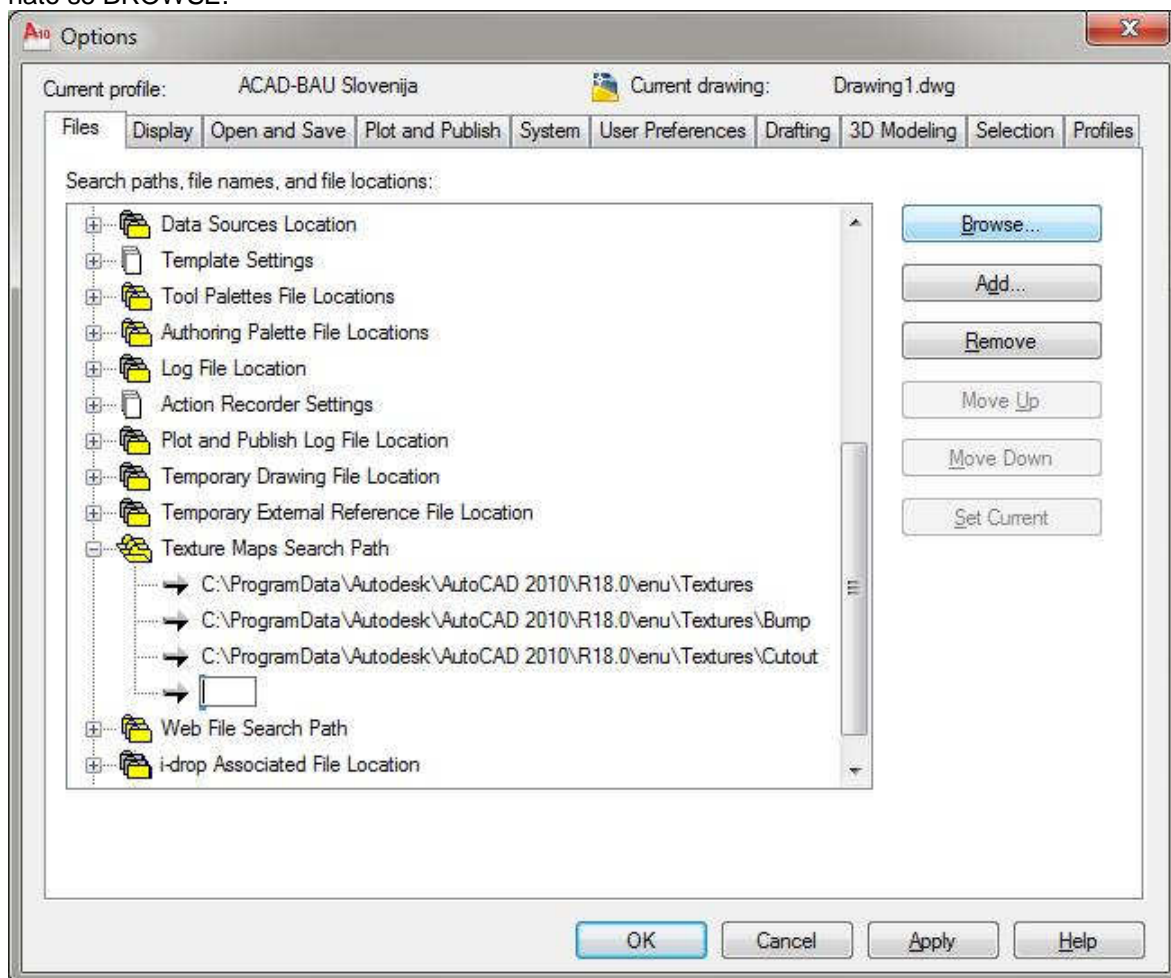
PALETE:

- Odpremo raziskovalca (Windows Explorer). V mapi C:\Documents and Settings\Vesna*\Application Data\ACAD-BAU Slovenija\ACB\PALETTES\386 se nahajajo datoteke in mape za podporo paletam.
** Namesto mape Vesna, se na vašem računalniku pojavlja ime, s katerim se vpisujete v okolje Windows*
- Zaženemo ACAD-BAU in odpremo palete s kombinacijo tipk CTRL+3
- Iz raziskovalca potegnemo palete s končnico XTP in številko naše verzije na področje palet v AutoCAD-u.
- V praznem delu palete kliknemo desni gumb in izberemo Customize.
- Po želji izbrisemo originalne palete z gumbom Delete.

NASTAVITEV POTI DO MATERIALOV

V programu ACAD-BAU je potrebno tako kot v AutoCAD-u nastaviti pot do materialov.

1. Vtipkamo ukaz »**Options**«.
2. Kliknemo kartonček »**Files**« in kliknemo '+' pred »**Texture Maps Search Path**«. Kliknemo gumb ADD in nato še BROWSE.



3. Poiščemo pot do naslednje mape: (ta se lahko razlikuje glede na različne instalacije)
C:\Documents and Settings\Vesna*\Application Data\ACAD-BAU Slovenija\ACBMAP

ali za Windows 7:

C:\Users\Vesna*\AppData\Roaming\ACAD-BAU Slovenija\ACBMAP

**Namesto mape Vesna, se na vašem računalniku pojavlja ime, s katerim se vpisujete v okolje Windows.*

Kliknemo gumb OK.

Opomba:

Če mapa 'Application Data' ni vidna, je v Raziskovalcu (Windows Explorer) potrebno vključiti prikaz skritih map in datotek:

- 'Tools/Folder Options' (Orodja/Možnosti Mape) – kartonček 'View' (Pogled)
- Odkljukamo »**Show hidden files and folders**« (Prikaži skrite mape in datoteke)